

Een kompas voor België? Indicatoren voor duurzame ontwikkeling

Indicateurs de développement durable : une boussole pour la Belgique? »

séminaire du 14 octobre 2008
seminarie van 14 oktober 2008

Marc Depoortere



**avis du 19 février 2004 sur la construction
participative d'un tableau de bord du
développement durable pour la Belgique
(2004a01)**

**avis du 16 avril 2002 sur les indicateurs de
développement durable (2002a03)**

**avis du 28 septembre 2007 pour un set
d'indicateurs pour le développement durable au
niveau belge**

Séminaire du 27 septembre 2005

Participants aux travaux :

ULB

KU Leuven

FEB - VBO

FGTB-ABVV

CSC-ACV

VODO

CNCD

IEW

Essenscia

Question centrale : la Belgique est-elle sur la voie du développement durable ? Quels sont les voyants verts, rouges, oranges

liste nationale
comparer avec d'autres pays
équilibre
évolution dans le temps
disponibilité des données

Quelques questions évoquées:

liste d'indicateurs vs indicateurs synthétiques

liste basée sur un modèle ?

la communication... type et nombre d'indicateurs

indicateurs d'état vs indicateurs de réponse

hiérarchie indicateurs

deux légitimités :

légitimité scientifique
légitimité « démocratique »

= > Processus de négociation
= > compromis
... praticabilité ?

Compromis central

Principe de départ :
partir des listes européennes
(processus Lisbonne + processus Göteborg)

pas d'indicateurs composites

3 niveaux

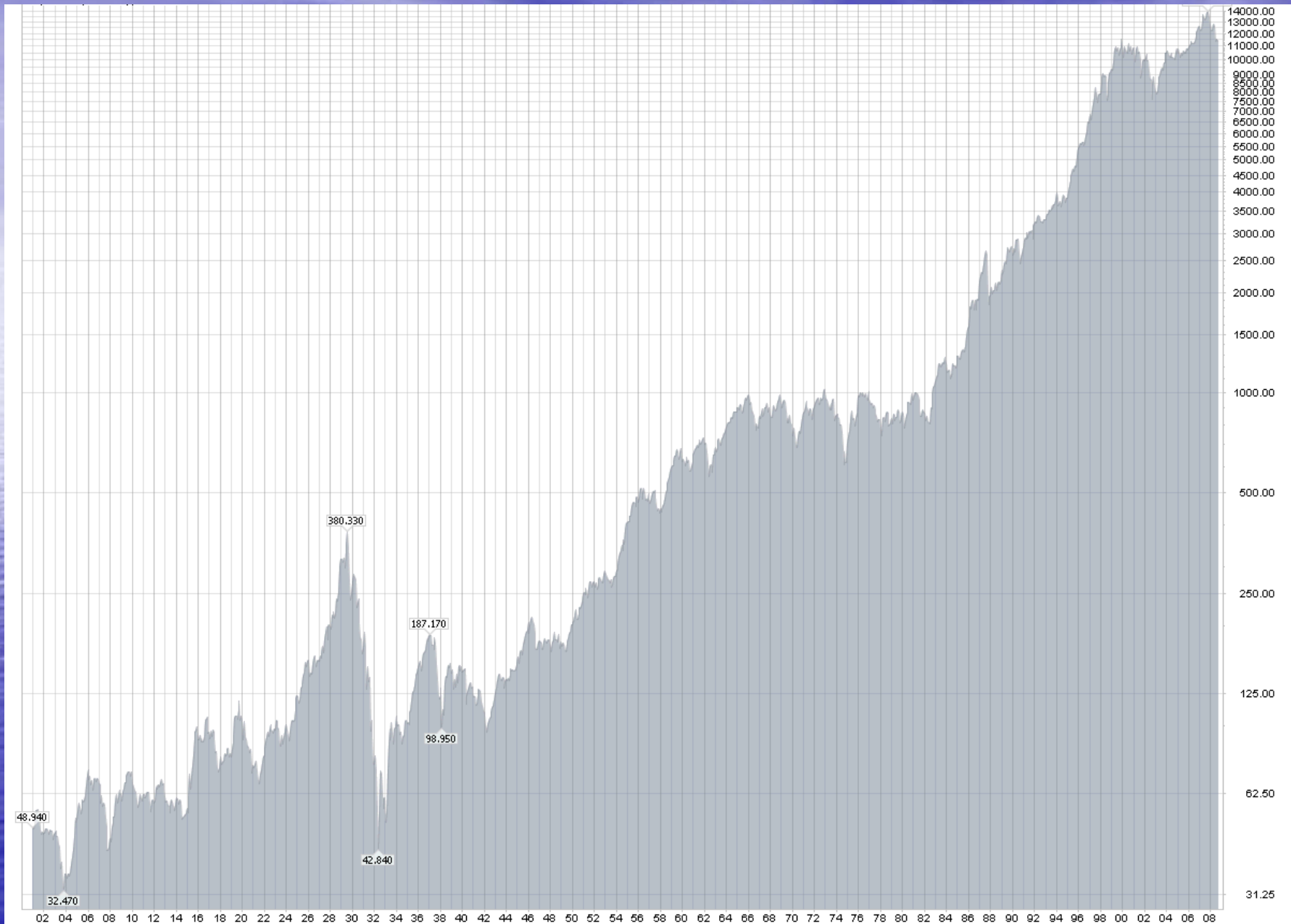
mesure d'une évolution ... objectif

- [1] les indicateurs de niveau I de la liste d'indicateurs de développement durable + les indicateurs structurels de Lisbonne
- [2] les 10 thèmes « développement durable » d'Eurostat + les indicateurs de Lisbonne
- [3] travail d'équilibrage : compléter avec des indicateurs non présents dans les listes
- [4] hiérarchiser

10 THEMES

1. Développement économique
2. Pauvreté et cohésion sociale
3. Changement démographique
4. Santé publique et santé sociétale
5. Changement climatique et énergie
6. Modes de production et de consommation
7. Gestion des ressources naturelles
8. Transport durable
9. Bonne gouvernance
10. Partenariat global





1. Développement économique

PIB réel par tête (en terme réel et parité de pouvoir d'achat)

Productivité totale des facteurs

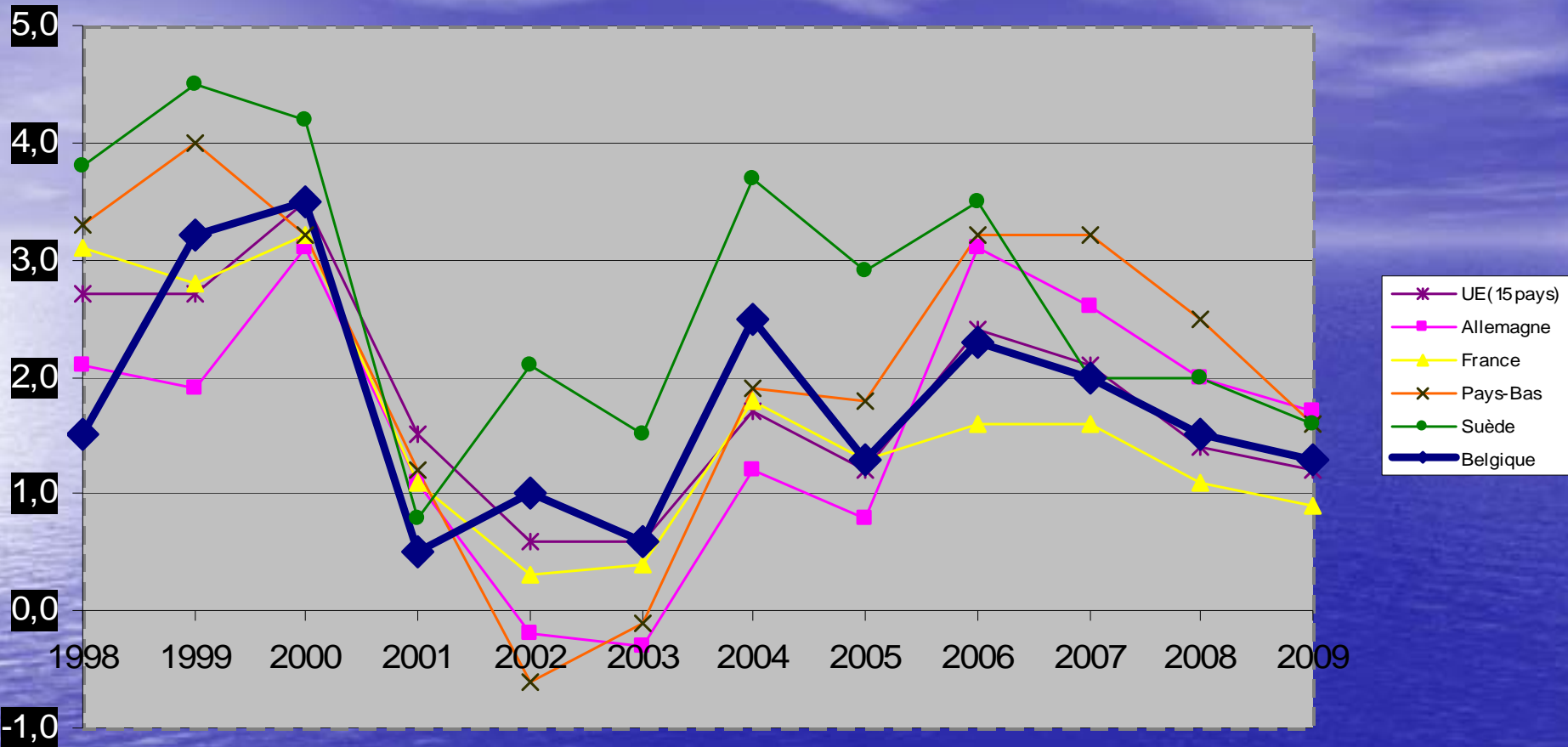
Taux d'activité entrepreneuriale (entreprises innovantes)

Taux d'emploi

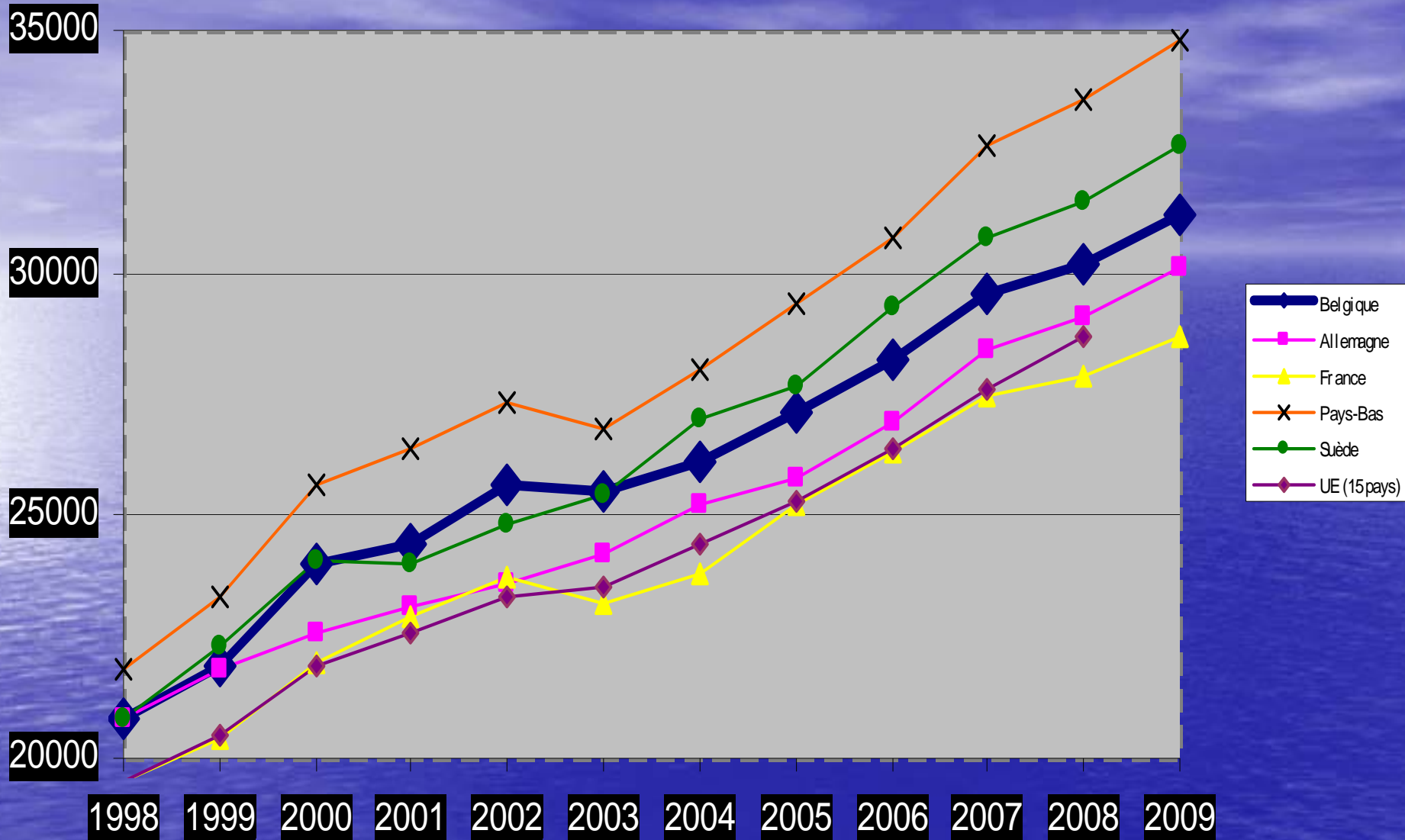
Nombre de brevets par million d'habitants

Nombre de diplômés du degré supérieur

Pourcentage de travailleurs suivant une formation

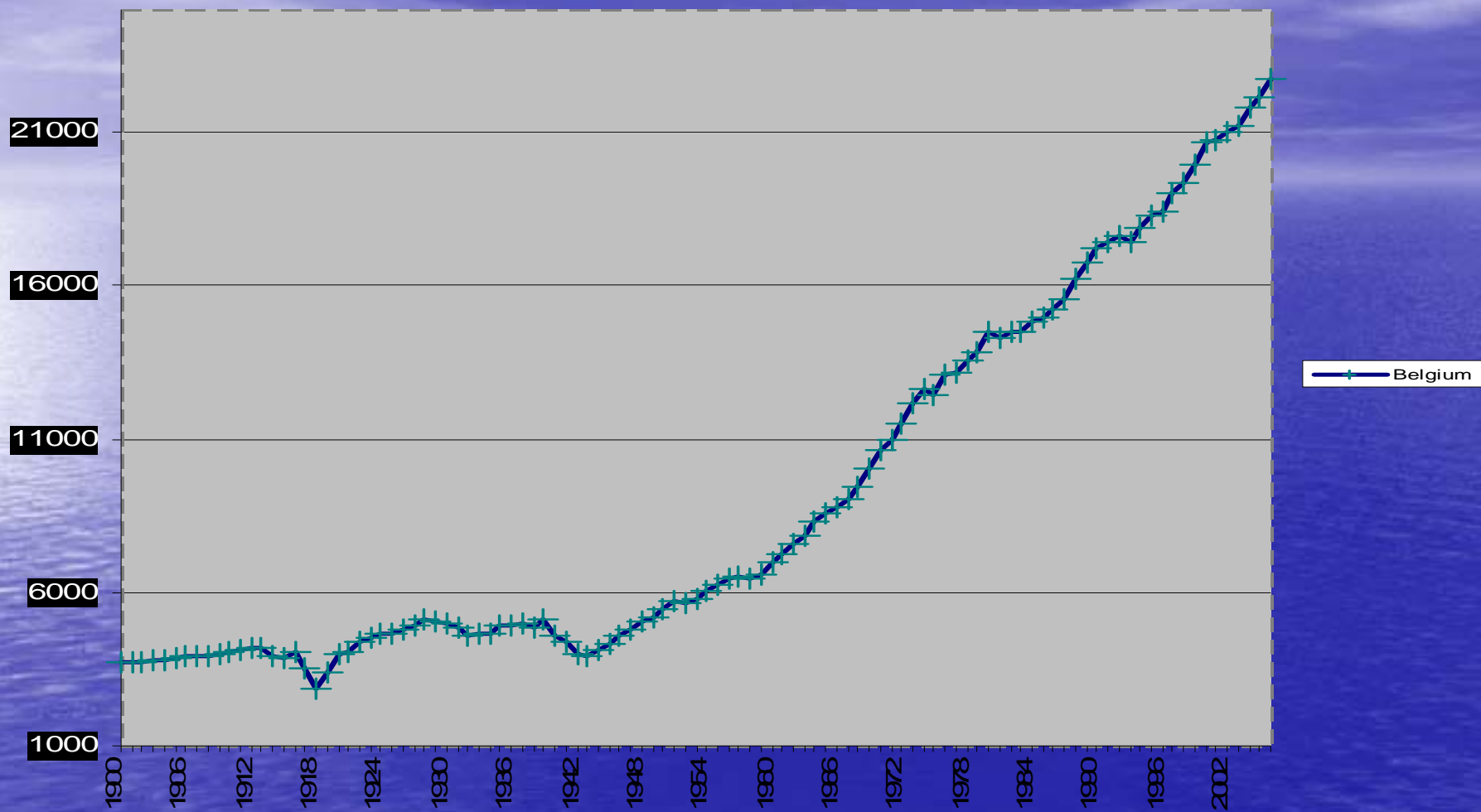


Taux de croissance du PIB réel par habitant (en %)
 (prévisions pour 2008 et 2009, datant du 18 juin 2008)

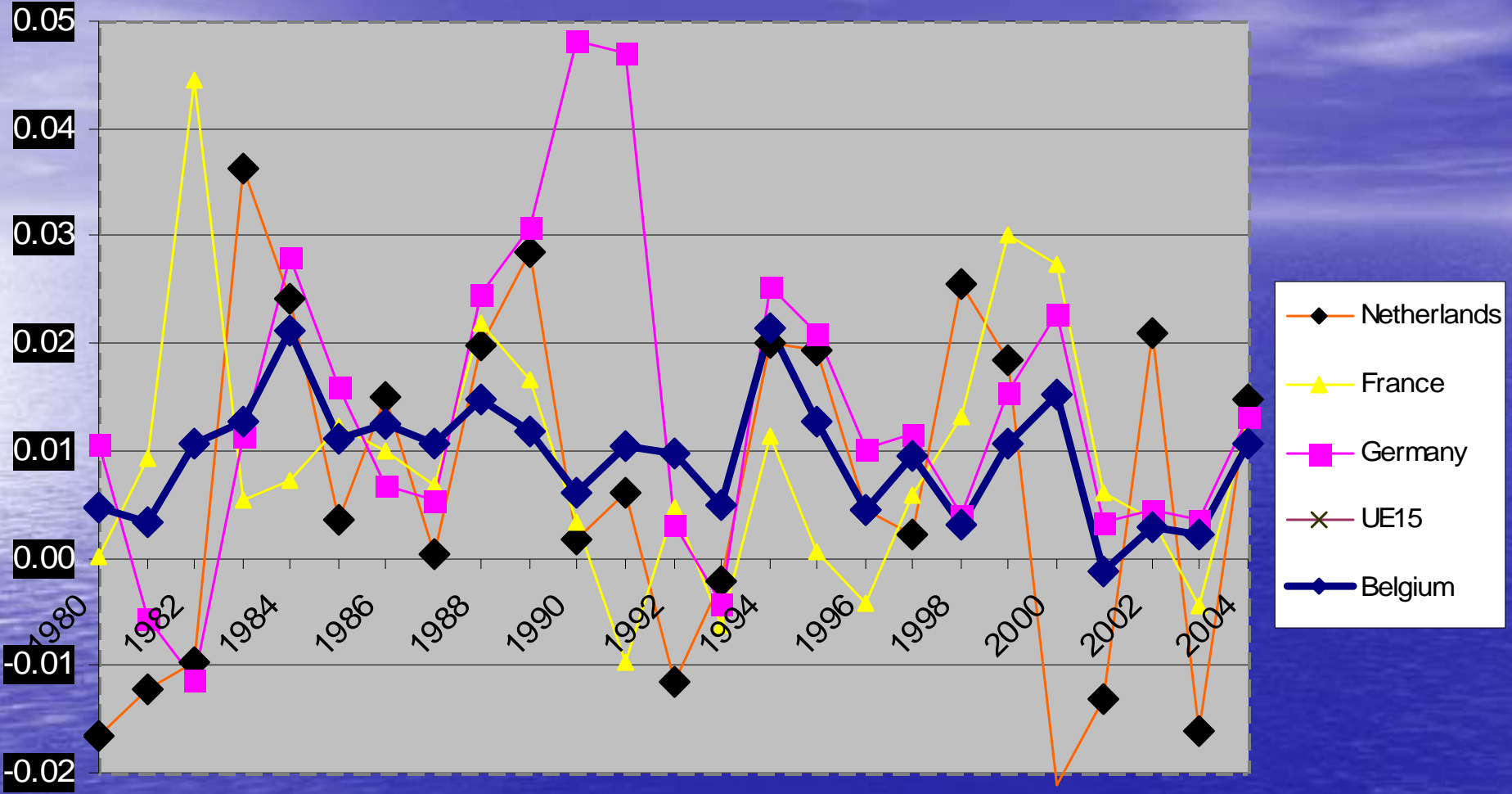


PIB brut par habitant en SPA en euros
(prévisions pour 2008 et 2009)

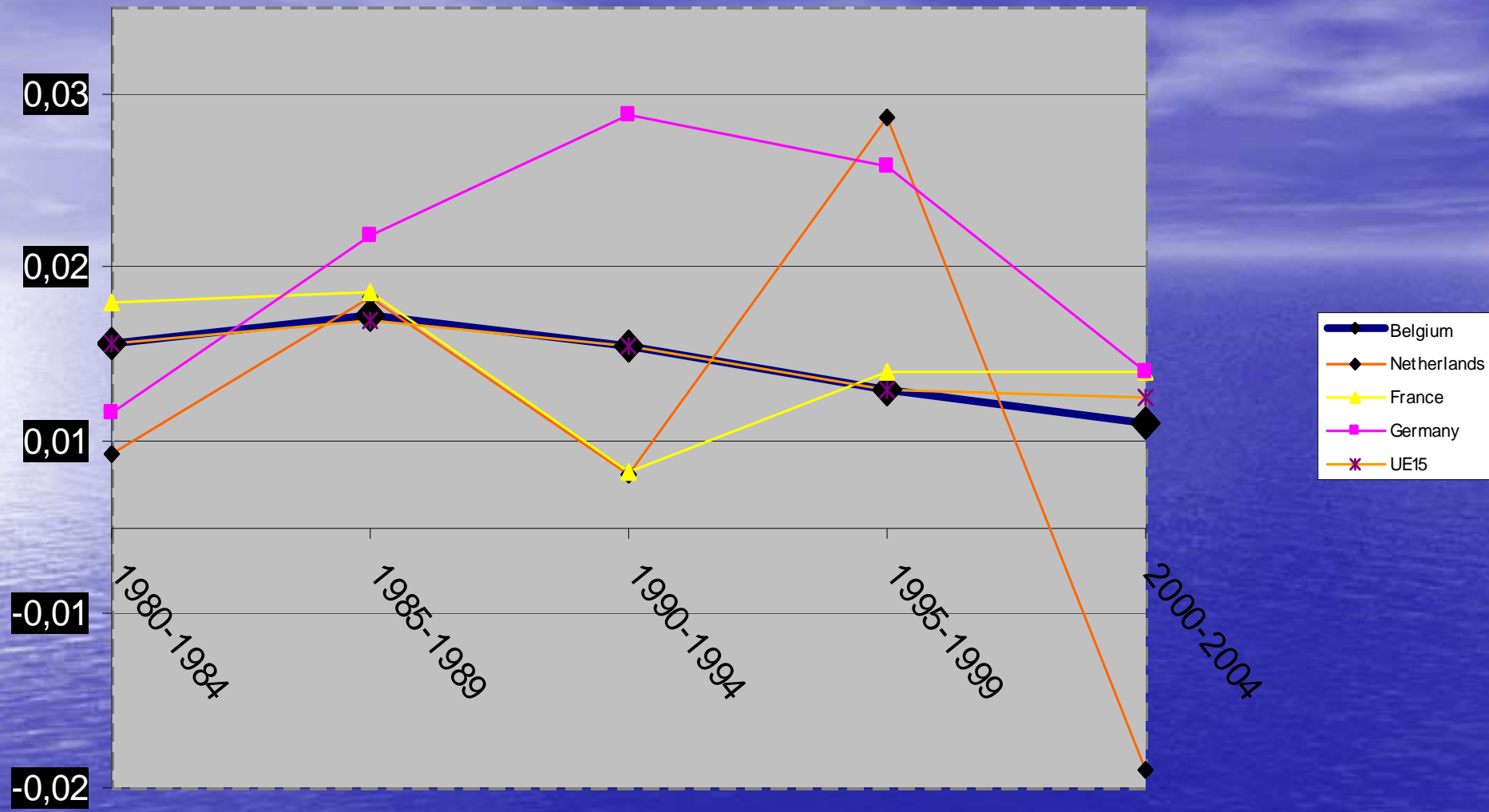
Belgium



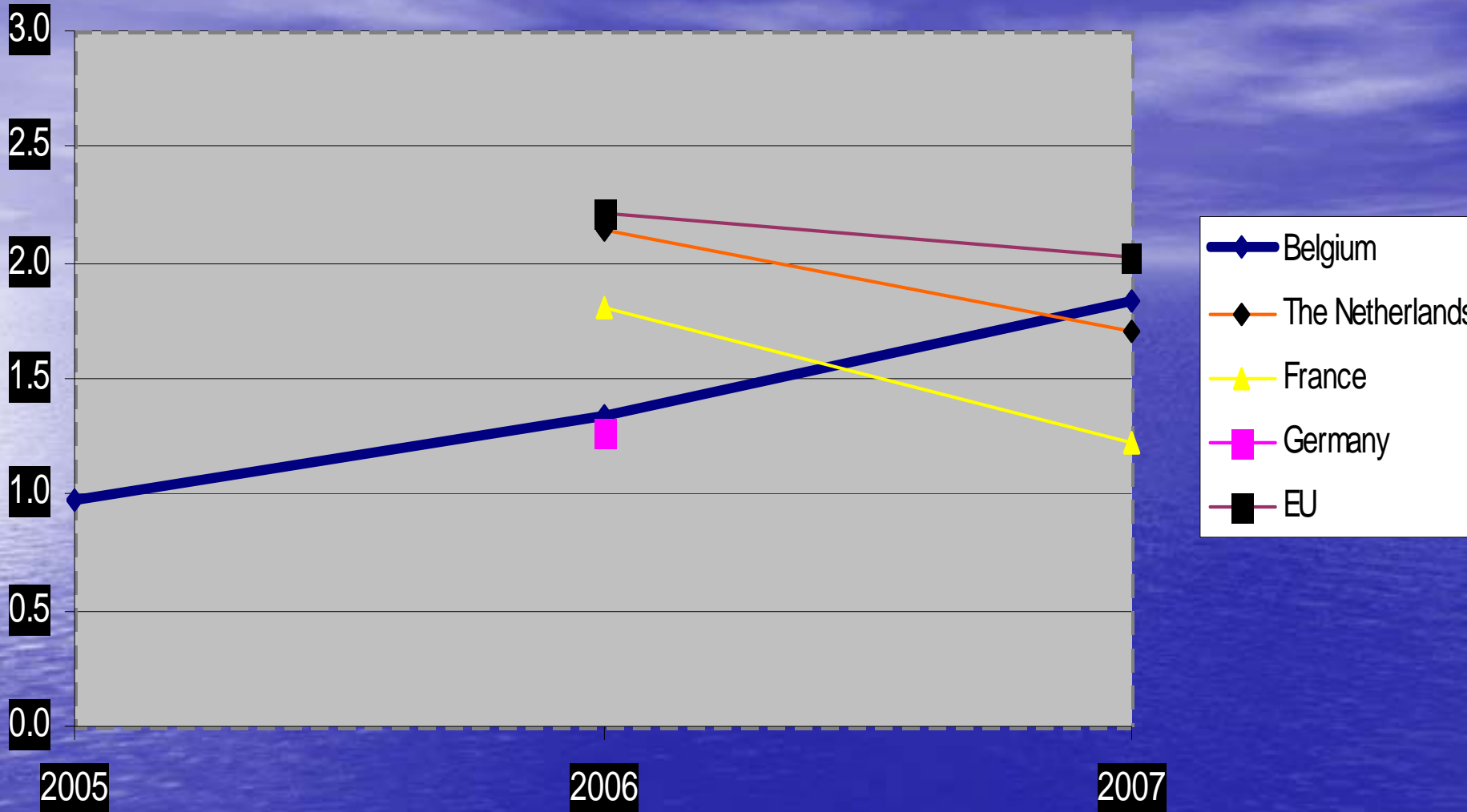
**PIB brut par habitant Belgique
(1900- 2006)**



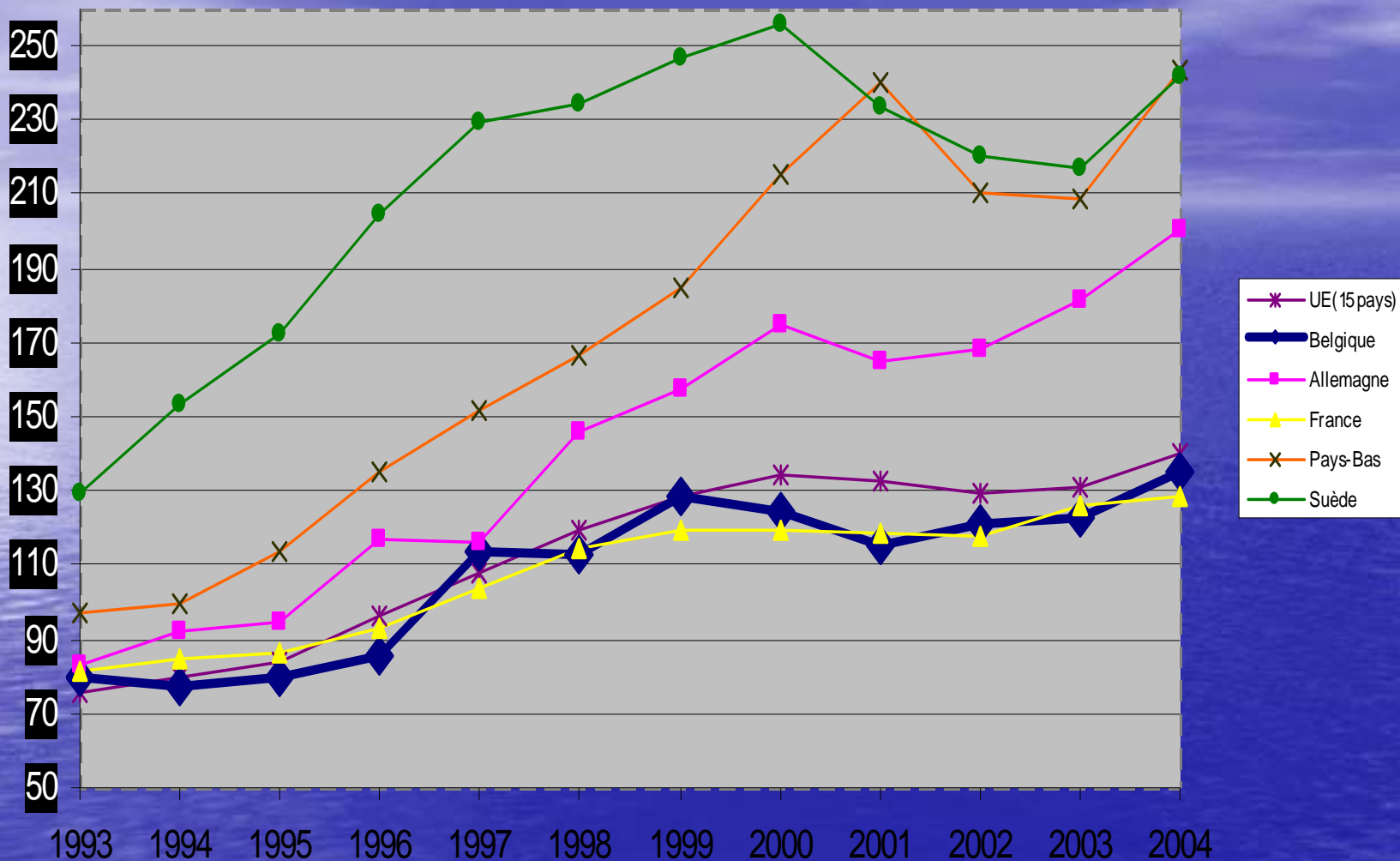
Taux de croissance de la productivité totale des facteurs



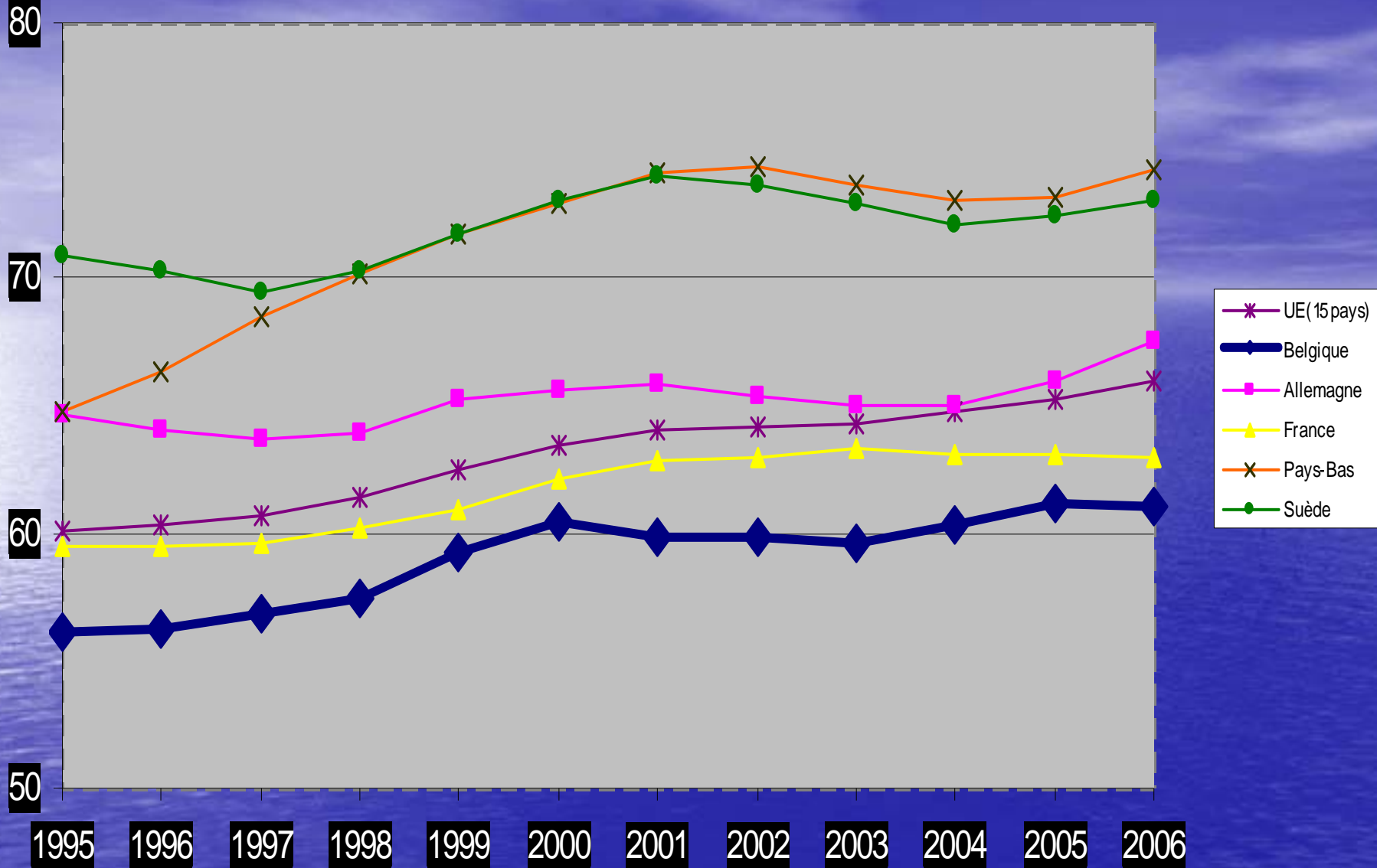
Taux de croissance de la productivité totale des facteurs



Taux d'activité entrepreneuriale (entreprises innovantes) Vlerick



Nombre de brevets par million d'habitants



Taux d'emploi

2. Pauvreté et cohésion sociale

Risque de pauvreté après transferts sociaux

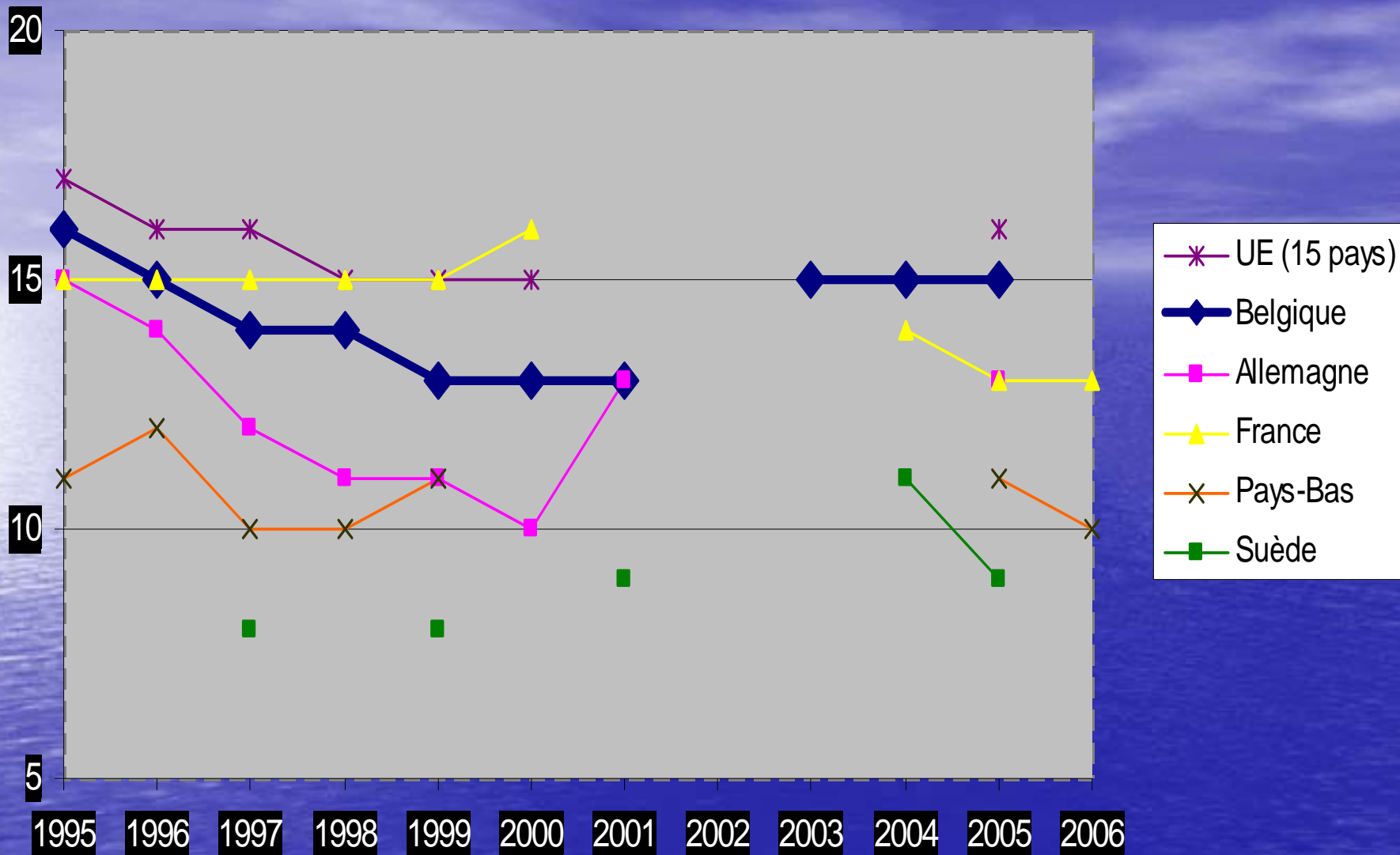
Chômage de longue durée

Indicateurs de Gini avant et après les transferts sociaux

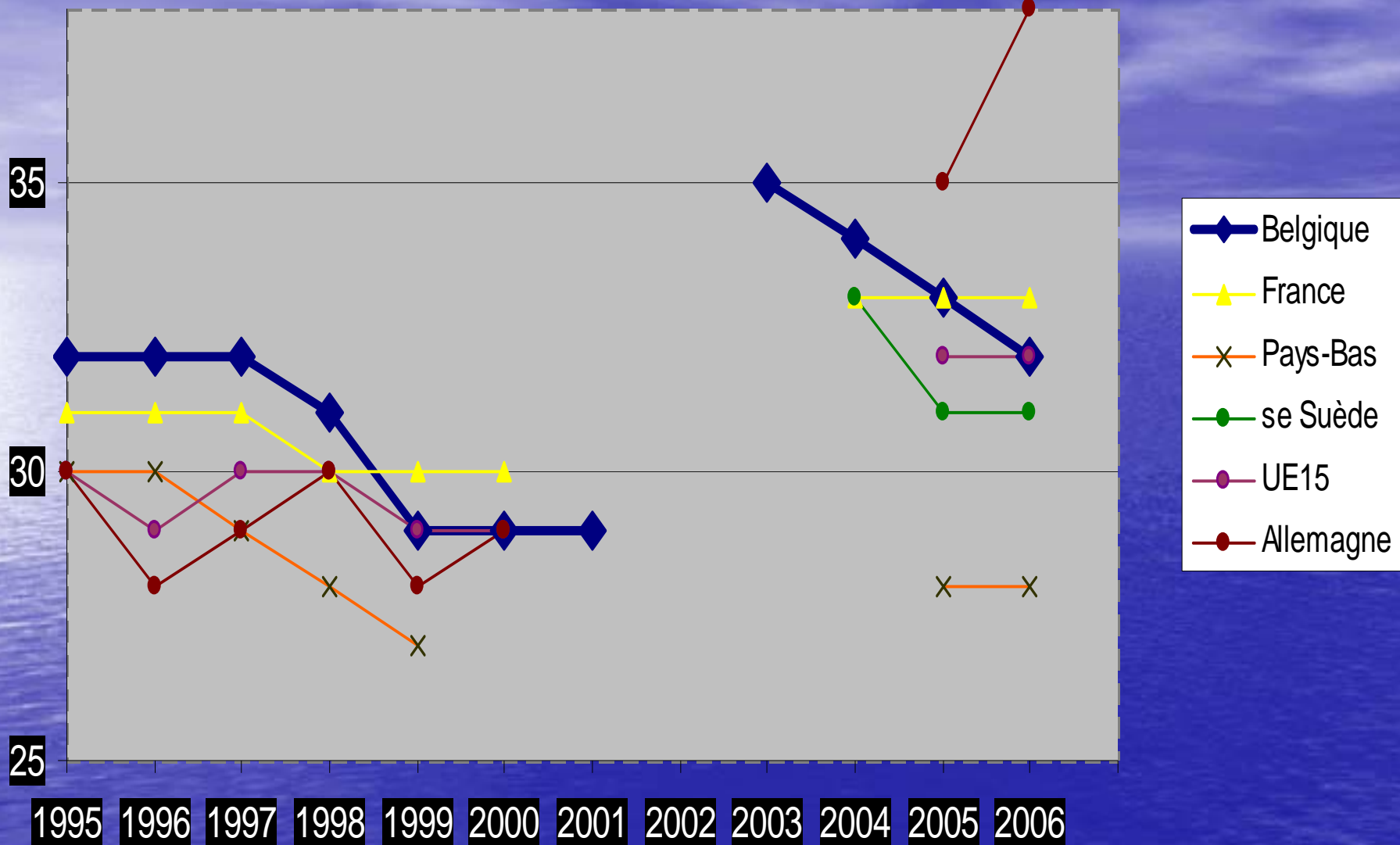
Jeunes ayant quitté prématurément l'école

indicateur d'égalité des chances (à développer)

indicateur de cohésion sociale (à développer)



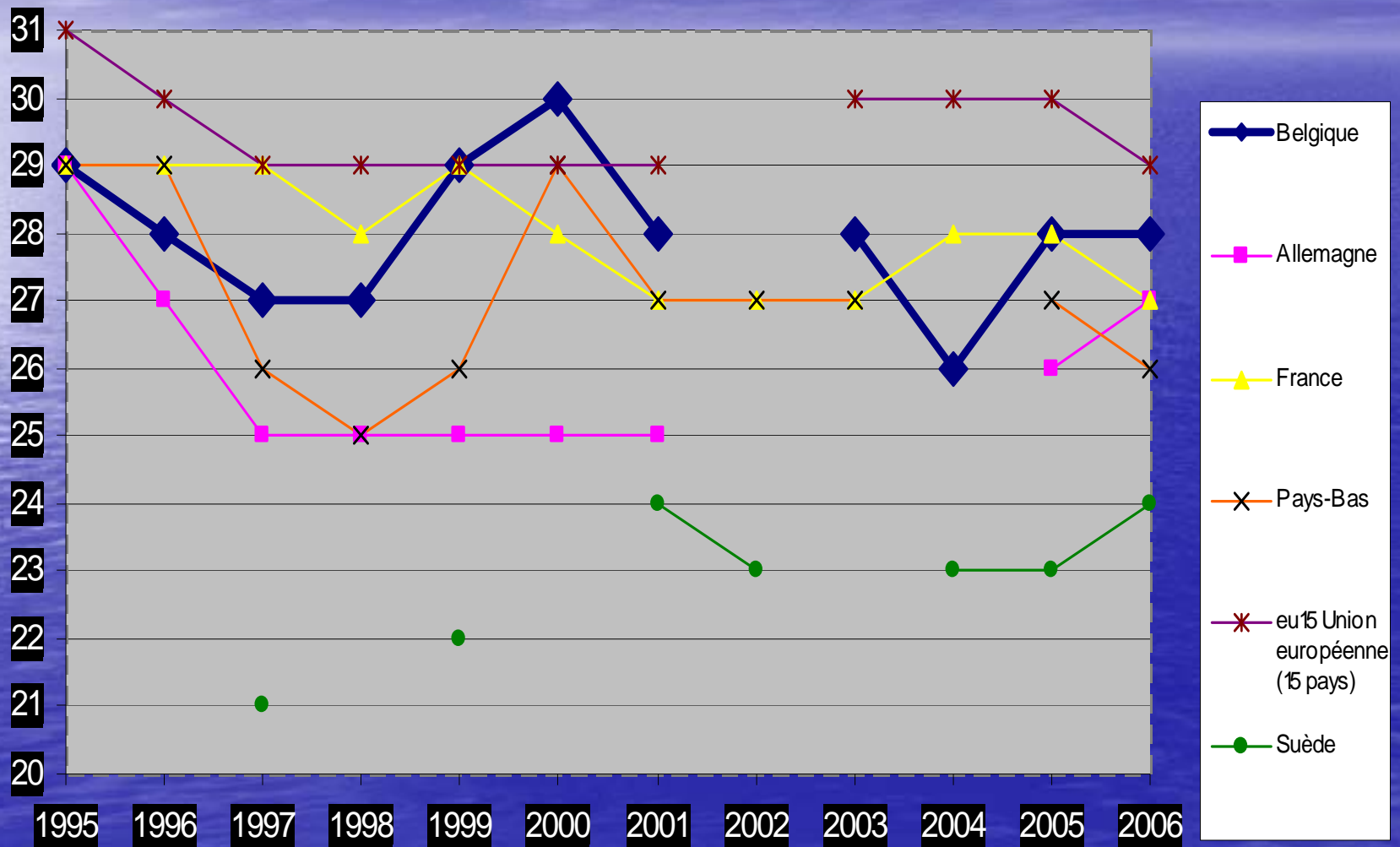
Taux de risque de pauvreté après transferts sociaux



Taux de risque de pauvreté avant transferts sociaux

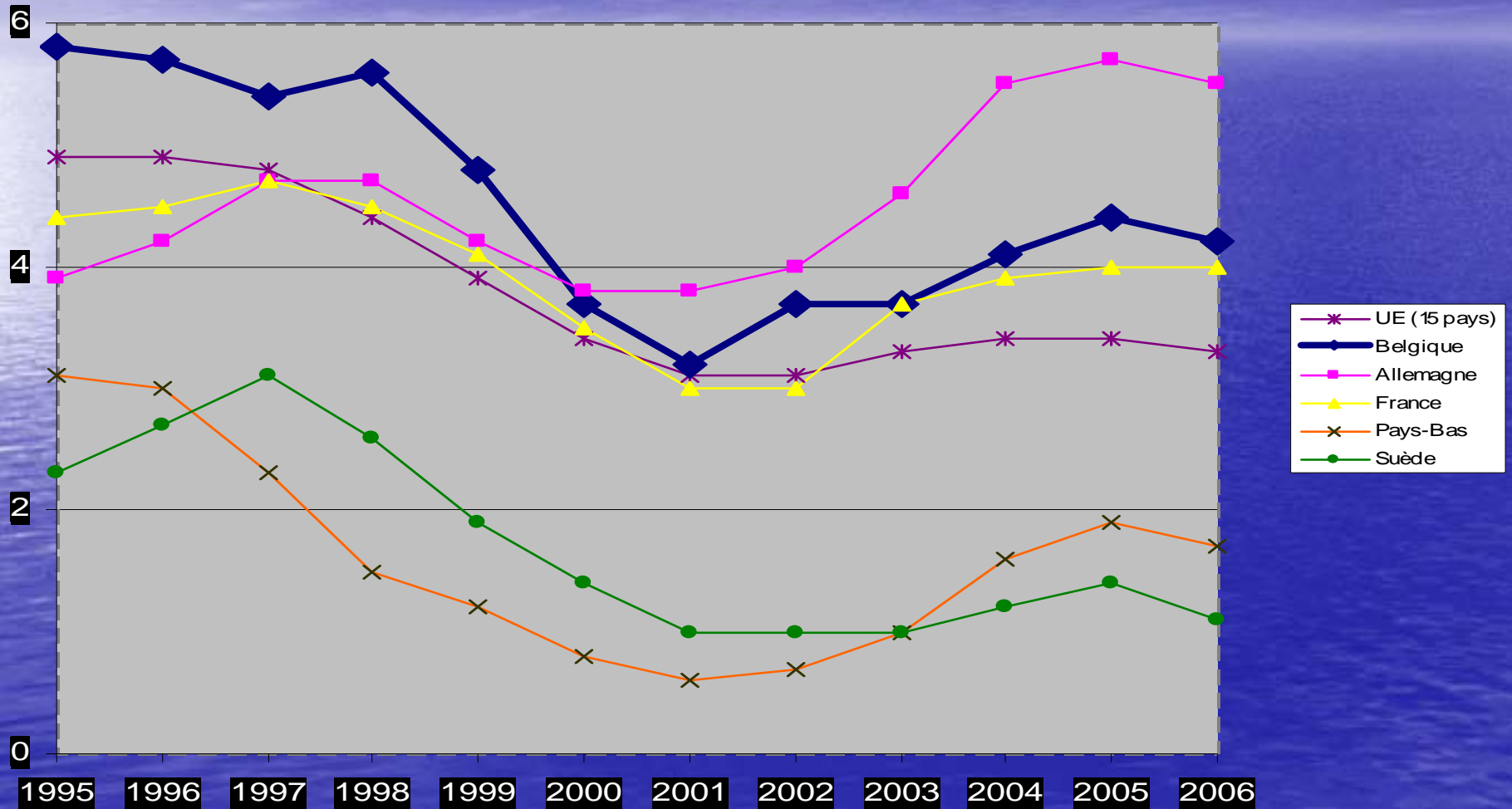
2. Pauvreté et cohésion sociale

Indicateur de Gini après transferts sociaux (Eurostat)



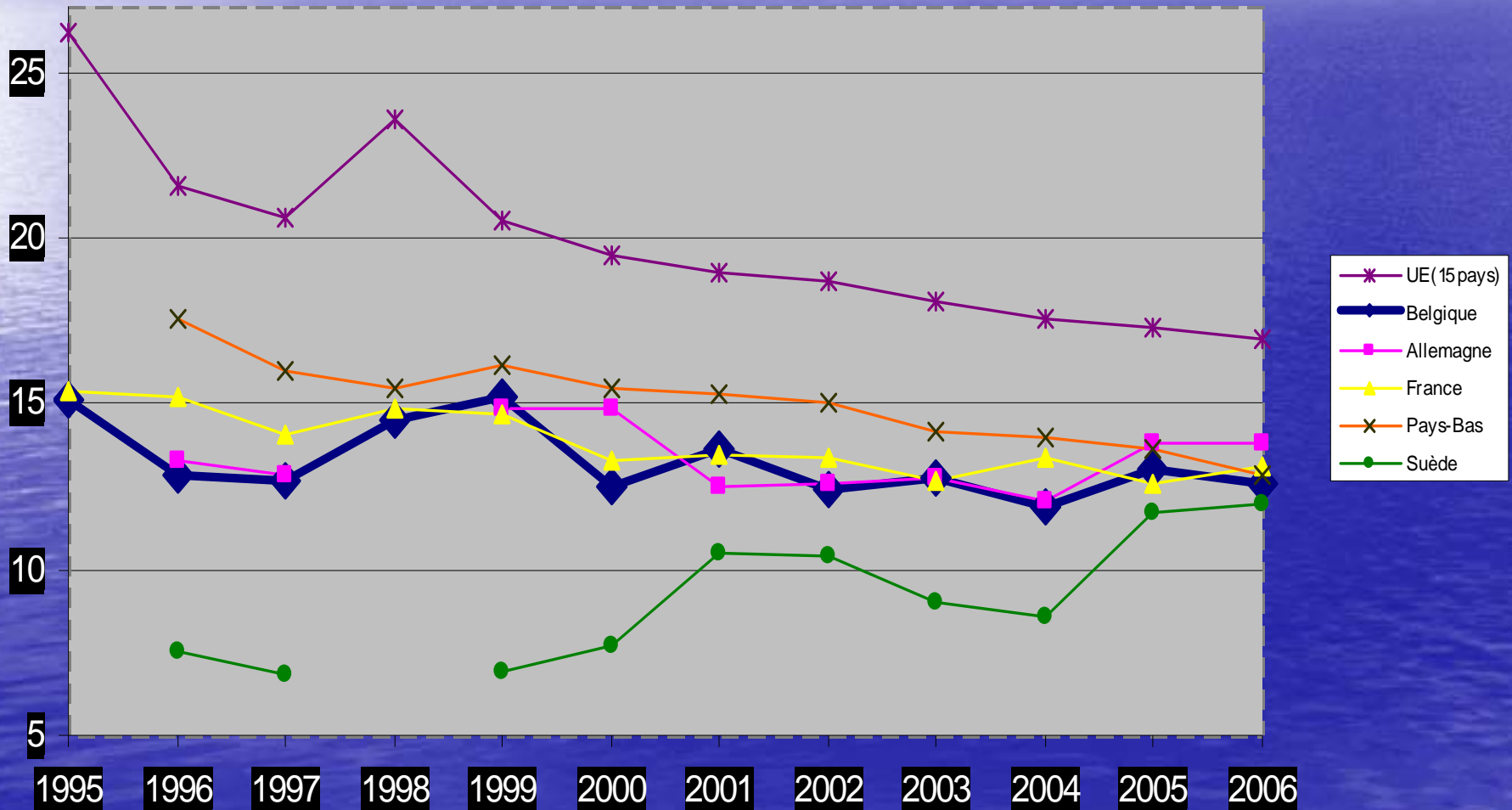
2. Pauvreté et cohésion sociale

chômage de longue durée (Eurostat)



2. Pauvreté et cohésion sociale

Jeunes quittant prématurément l'école (en pourcentage)



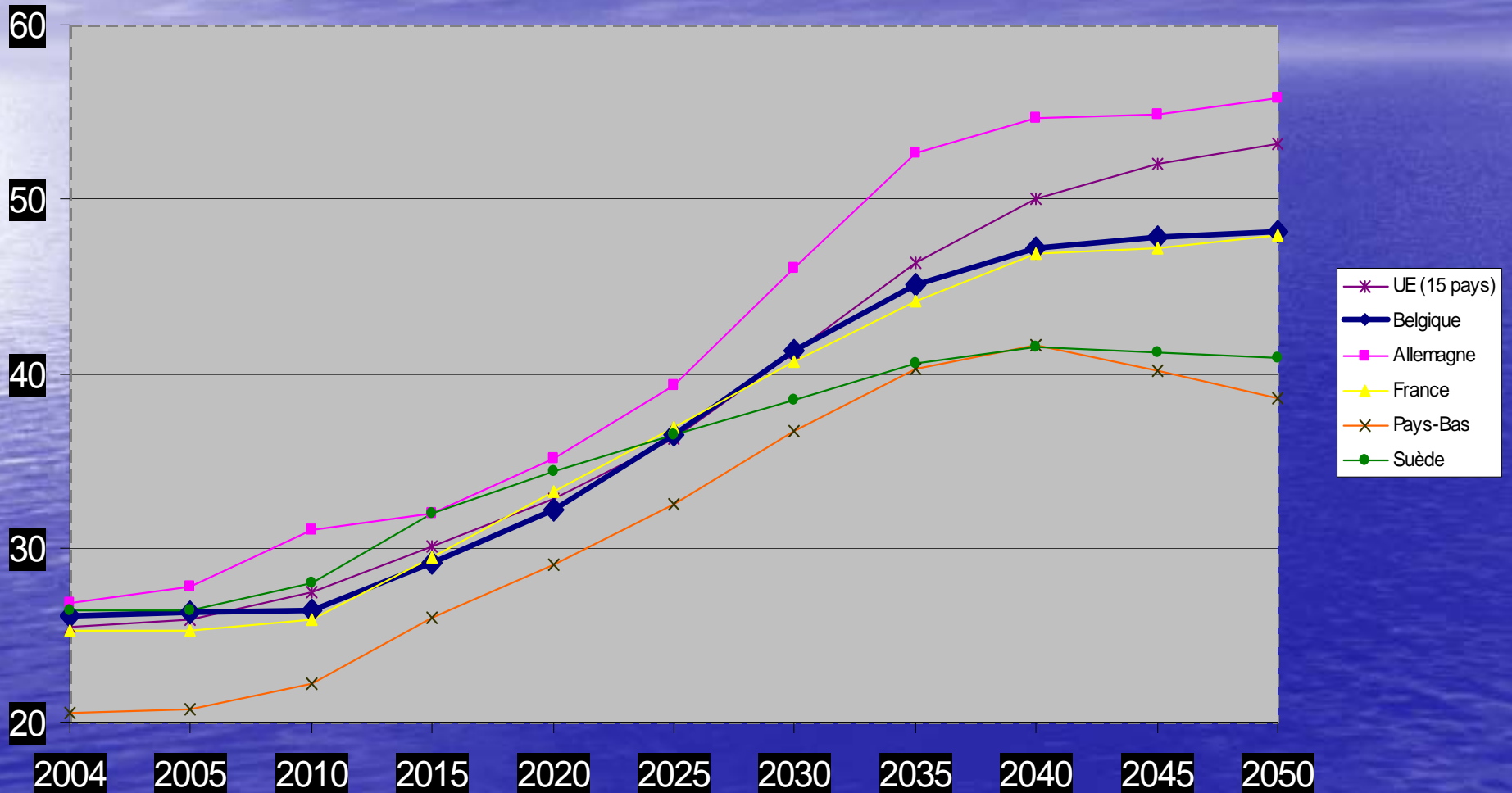
3. Changement démographique

Taux de dépendance des personnes âgées

Taux de fertilité total

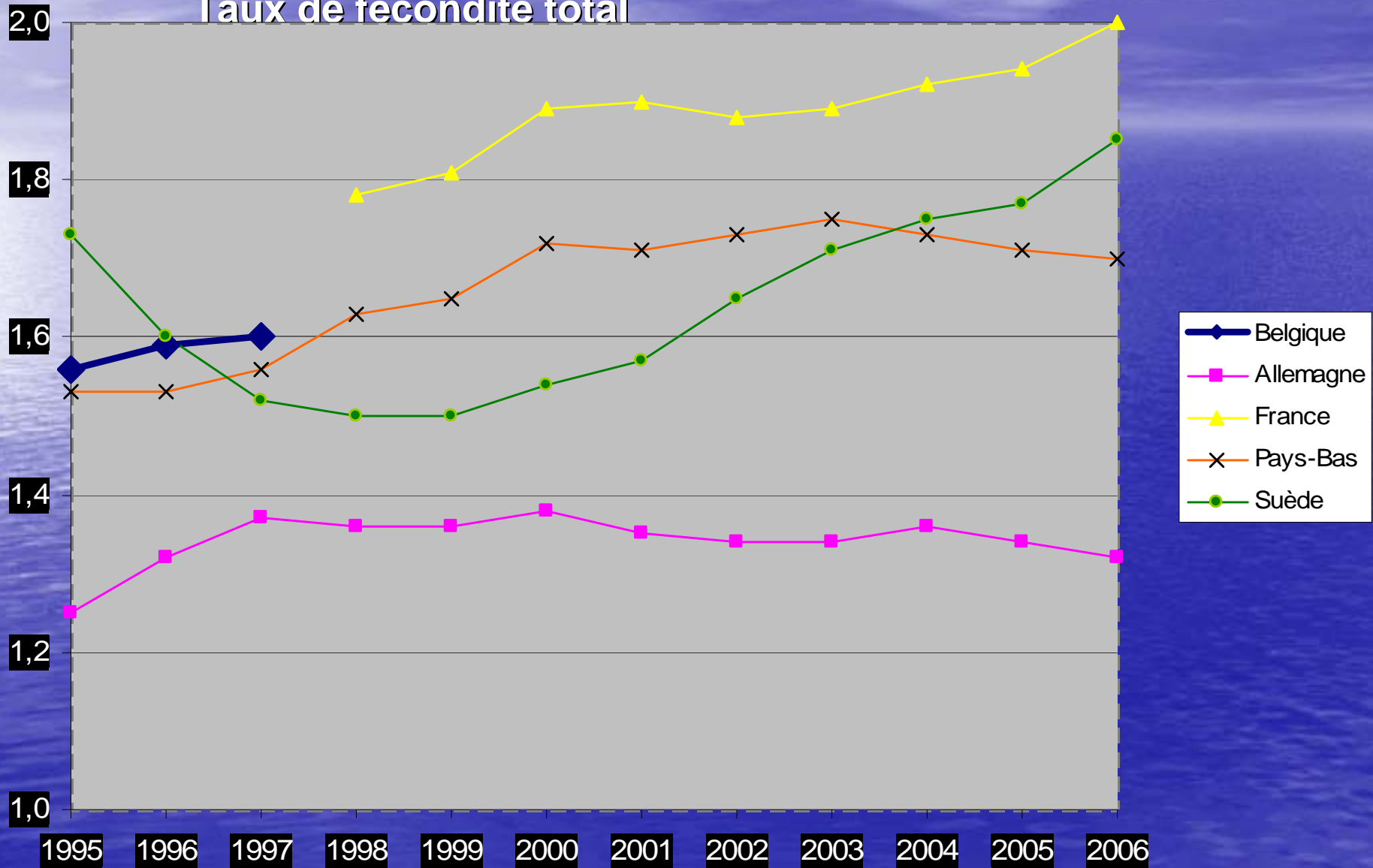
Solde migratoire

3. Changement démographique Taux de dépendance des personnes âgées (Eurostat)

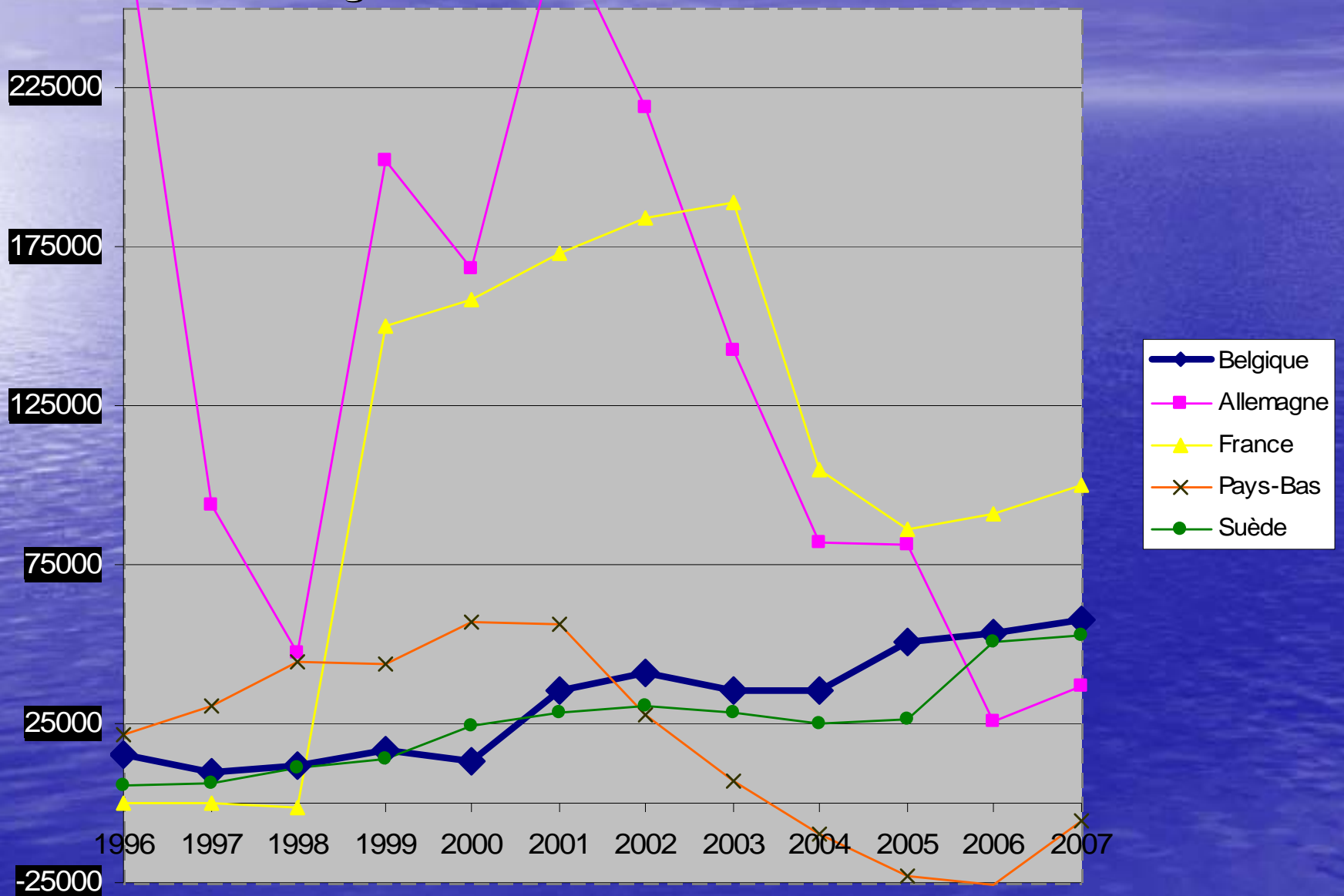


3. Changement démographique

Taux de fécondité total



3. Changement démographique solde migratoire



4. Santé publique et santé sociétale

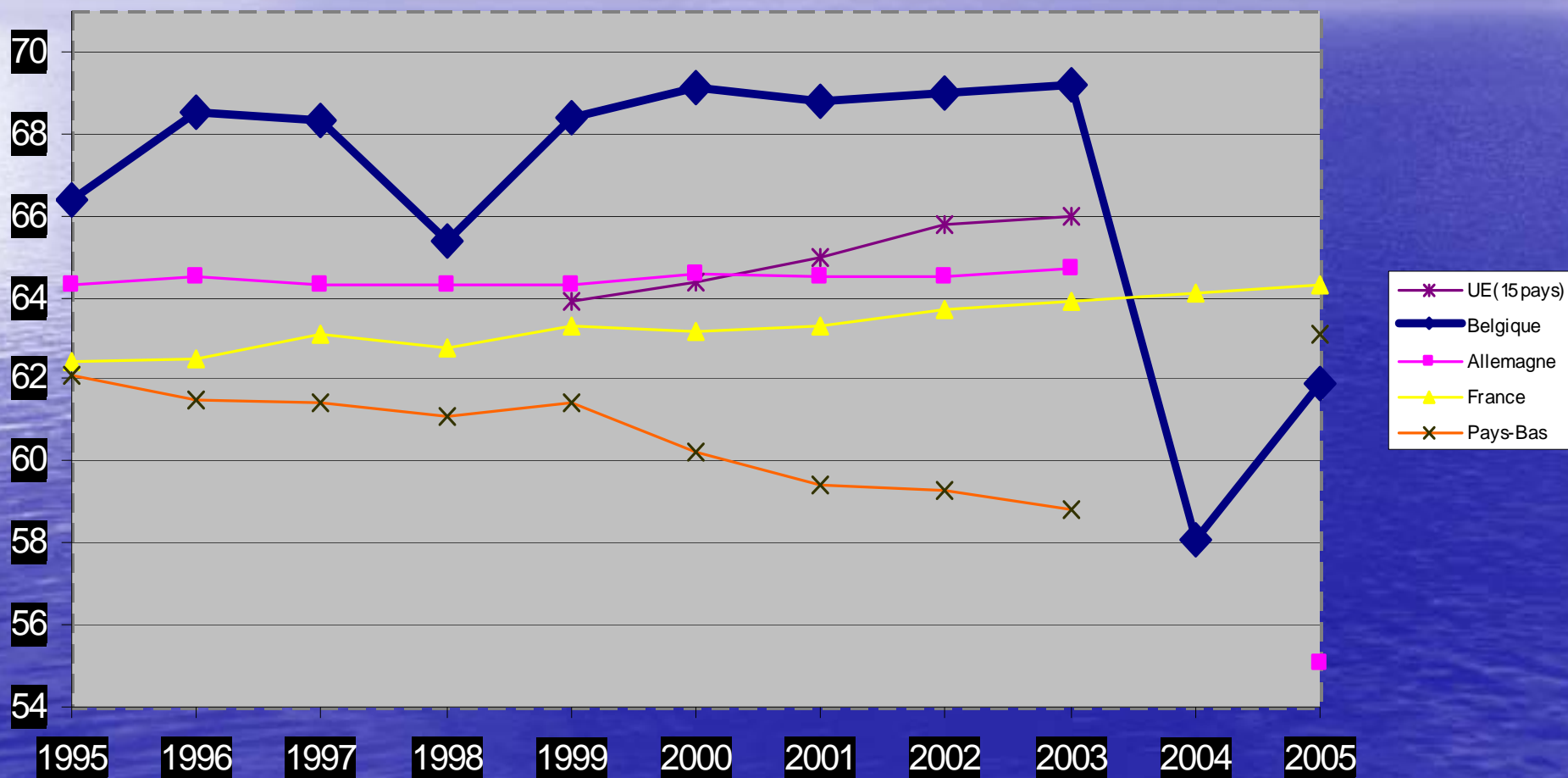
Espérance de vie en bonne santé

Nombre annuel de suicides

Nombre annuel de tués sur les routes

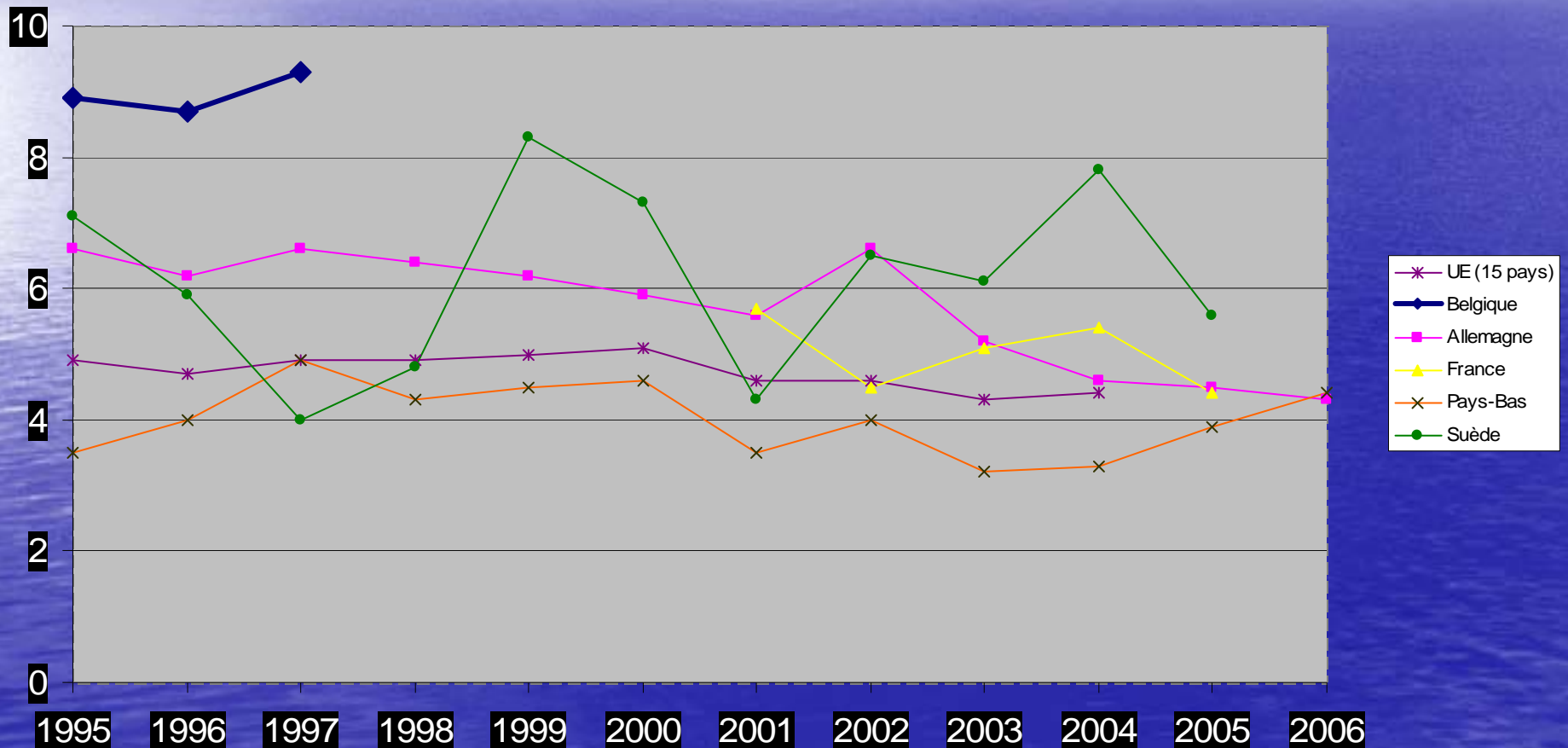
4. Santé publique et santé sociale

Nombre d'années de vie en bonne santé à la naissance, femmes (Eurostat)



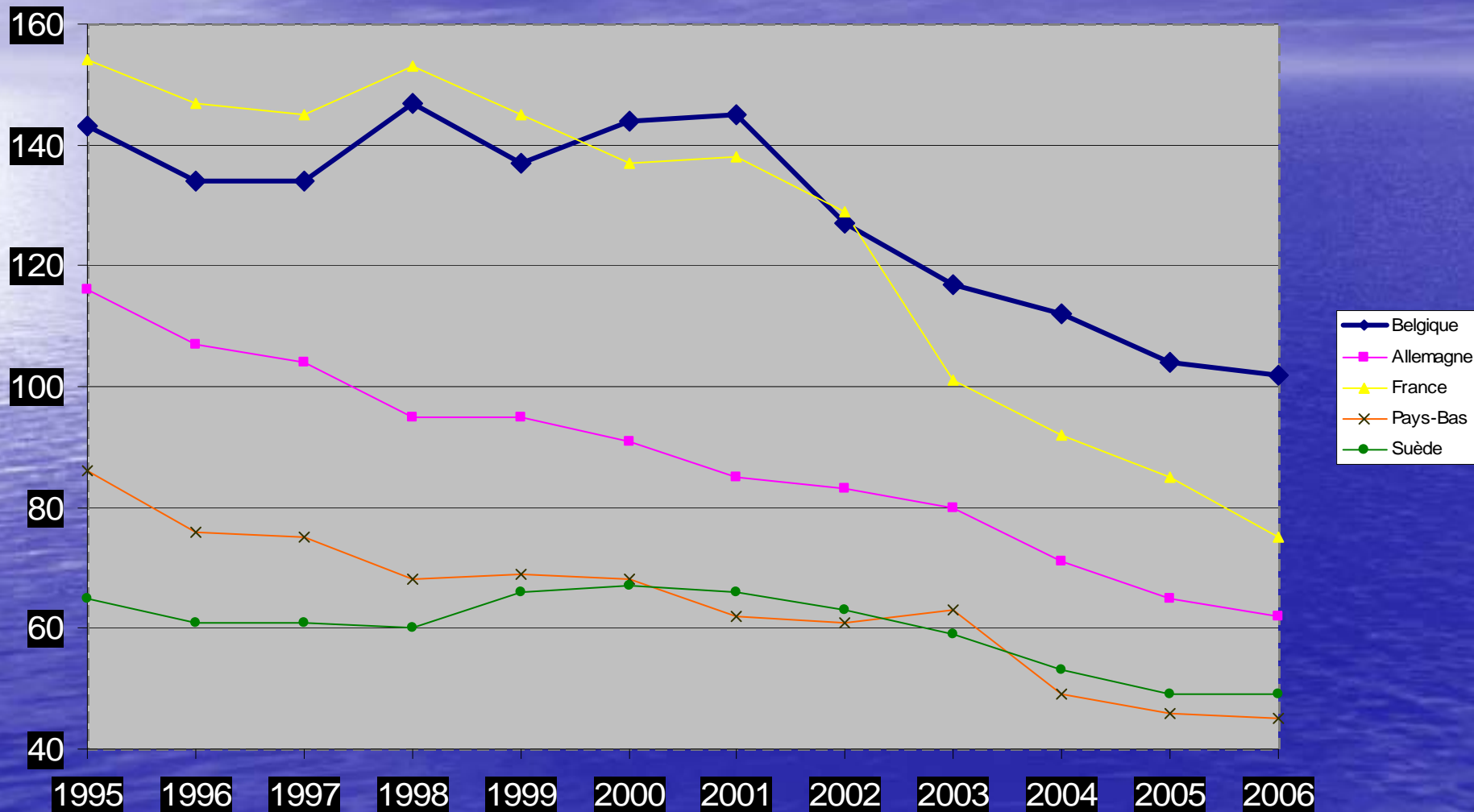
4. Santé publique et santé sociétale

Taux de mortalité par suicide, par groupe d'âges
- Total; Entre 15 et 19 ans (Eurostat)



4. Santé publique et santé sociétale

Nombre annuel de décès causés par les accidents de la route (par millions d'habitants)



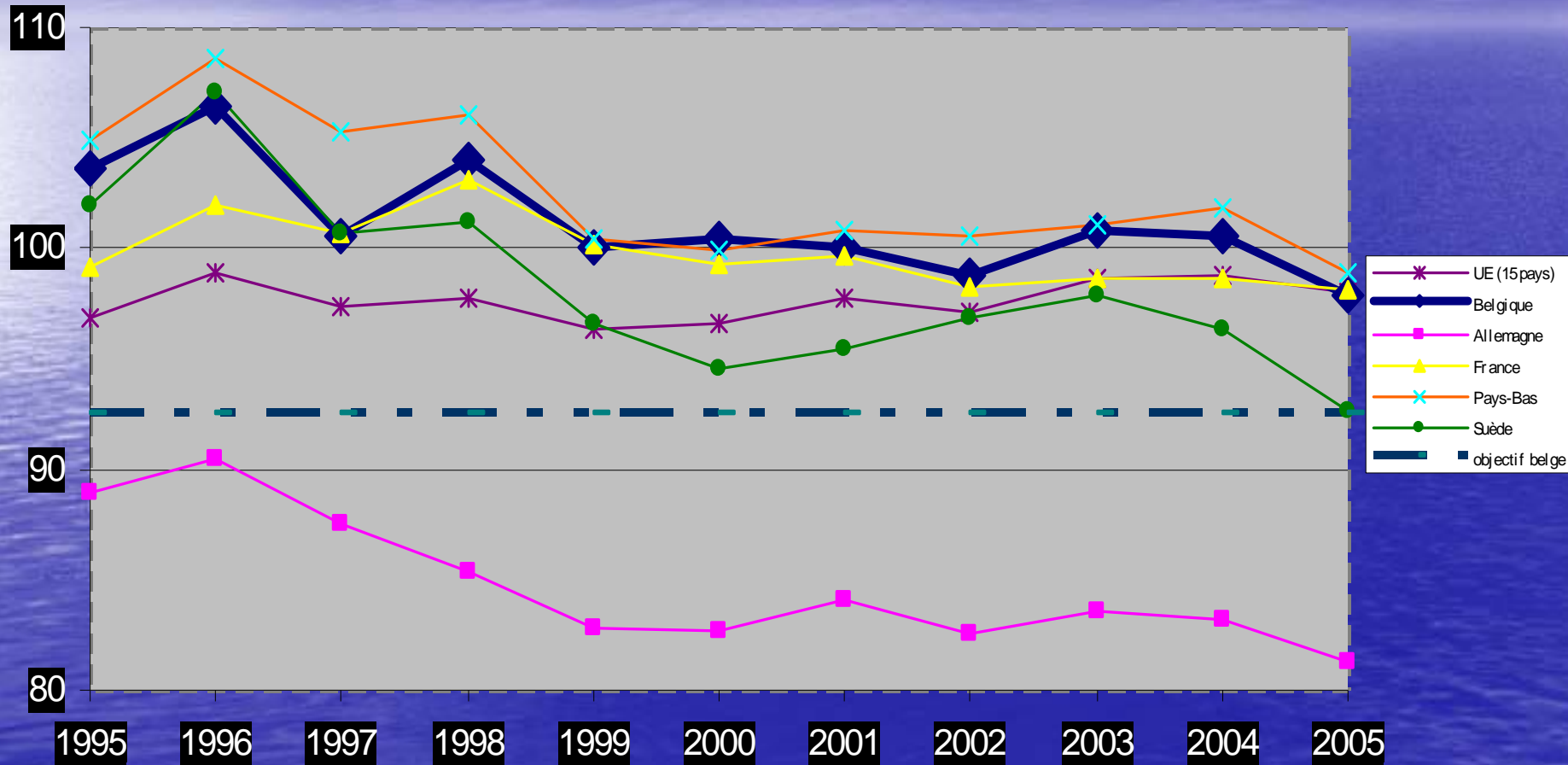
5. Changement climatique et énergie

Emissions de gaz à effet de serre

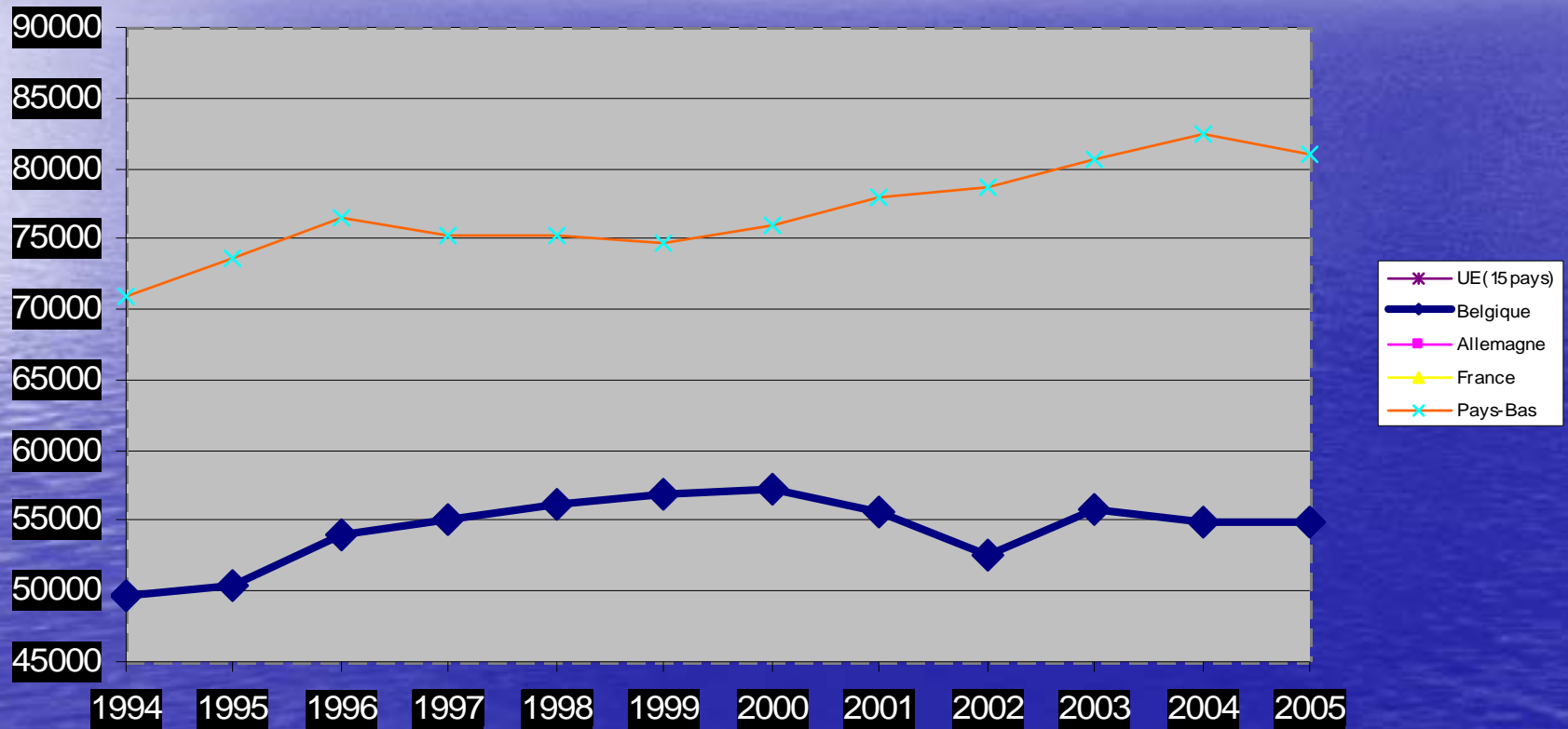
Consommation absolue d'énergie

5. Changement climatique et énergie

Indice des émissions totales de gaz à effet de serre et cibles - En équivalents CO2 (Année de base = 100)



5. Changement climatique et énergie Consommation absolue d'énergie (1000 Mtep)

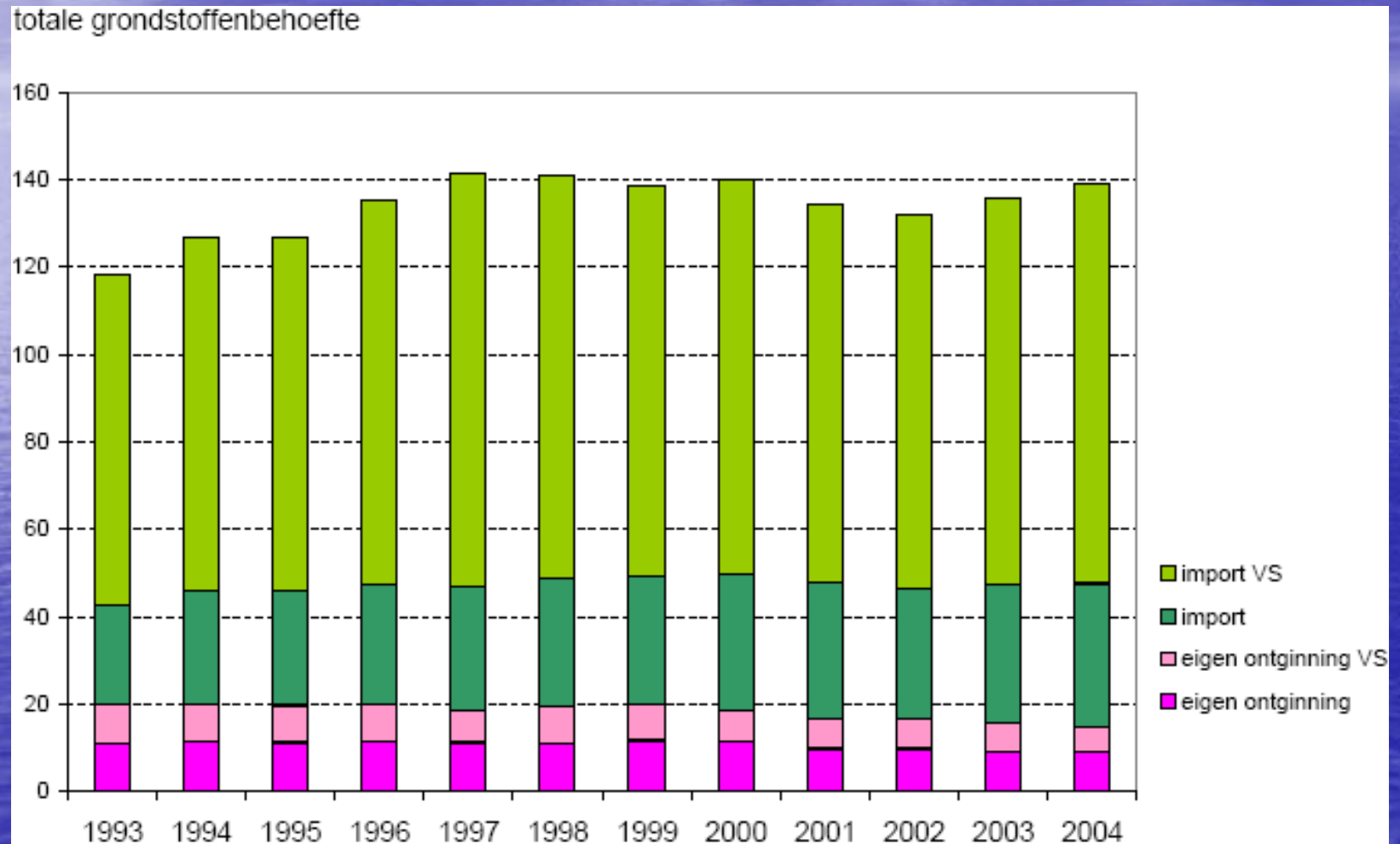


6. Modes de production et de consommation

*Indice de flux de matières
(à développer)*

Volume de déchets ménagers et taux de recyclage des déchets

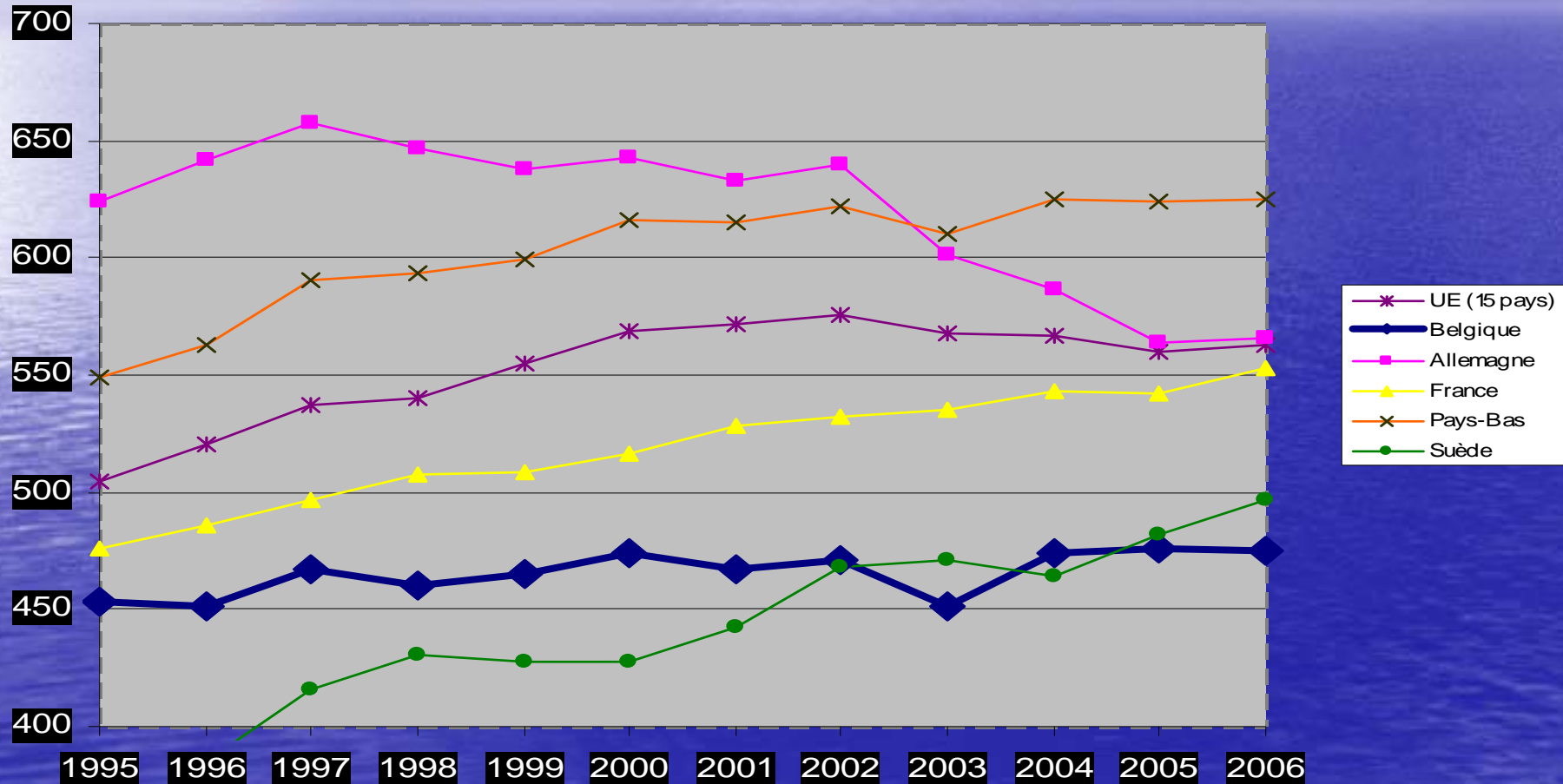
6. Modes de production et de consommation Indice de flux de matière : proxy Total Material requirement



TMR pour la Flandre: VS(verborgen stroom) / HF : hidden flows, DMI : Domestic material Input bron: MIRA, op basis van gegevens van NBB en berekeningen van CDO, UGent

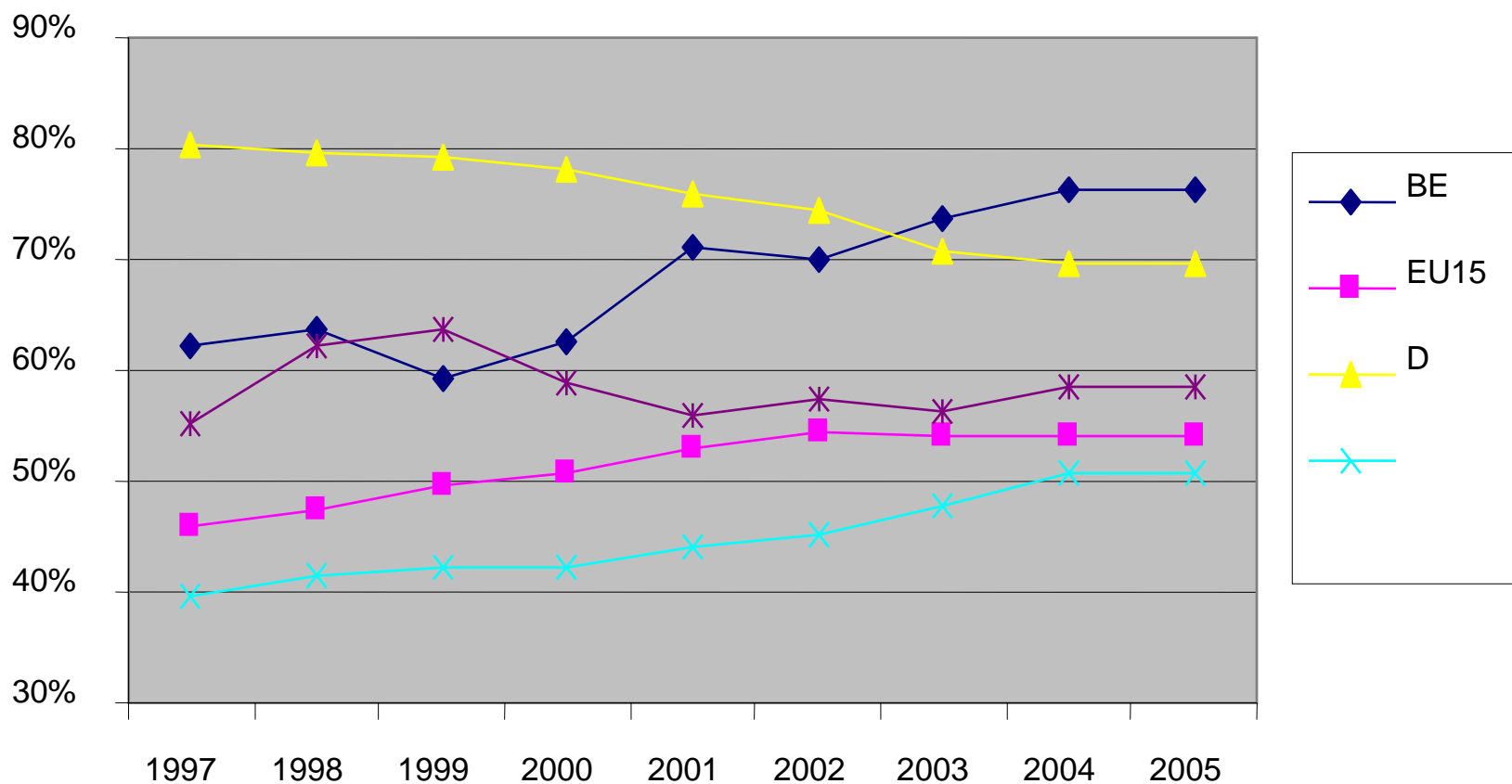
6. Modes de production et de consommation

Déchets municipaux générés par habitant (kg)



6. Modes de production et de consommation

% recyclage déchets d'emballage



7. Gestion des ressources naturelles

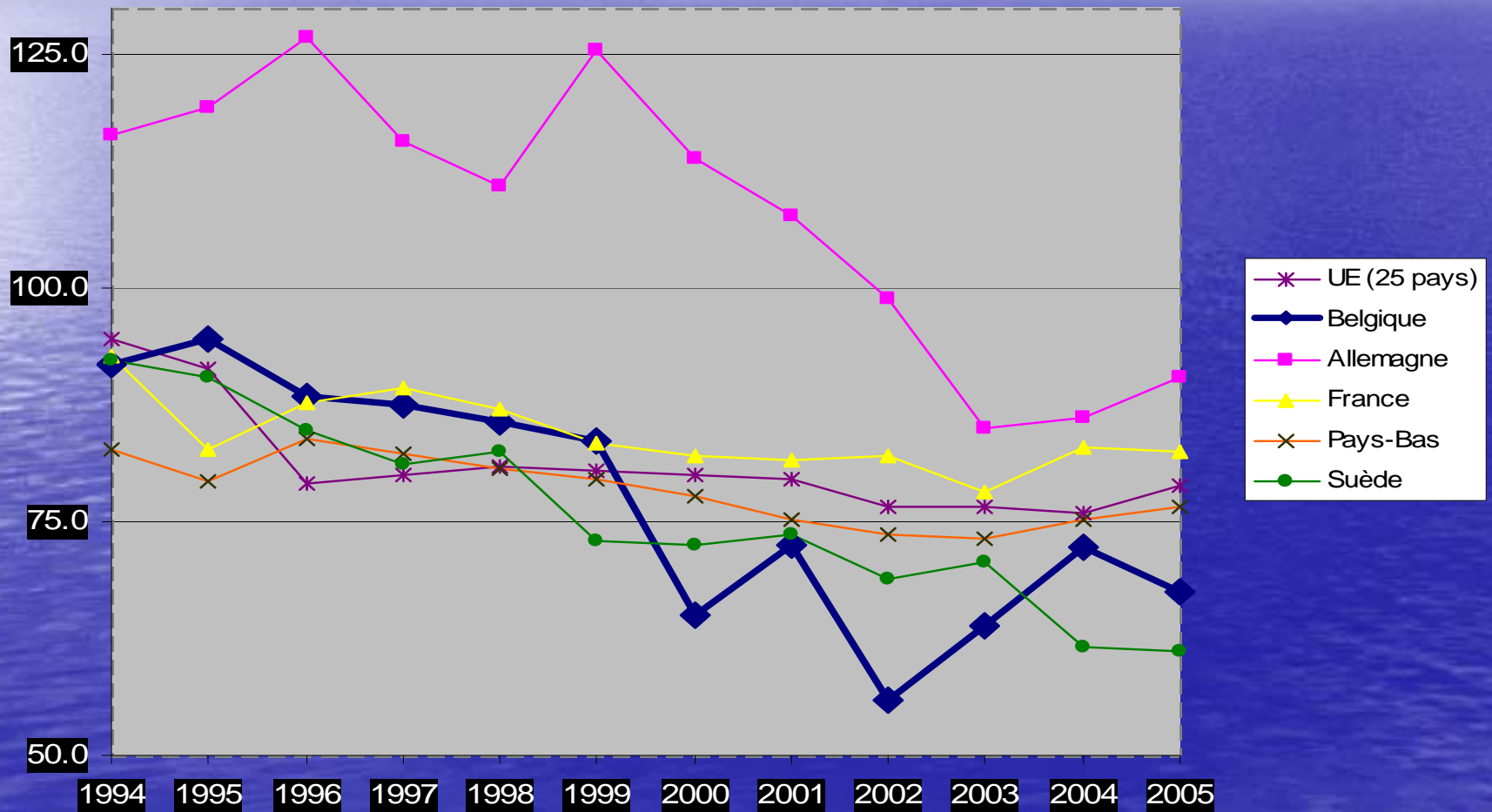
Indice de biodiversité (à développer)

Indicateur de "mitage" du territoire
(à développer)

Indice biotique belge

7. Gestion des ressources naturelles indice de biodiversité...

indice des oiseaux communs (Eurostat) 2000 = 100



8. Transport durable

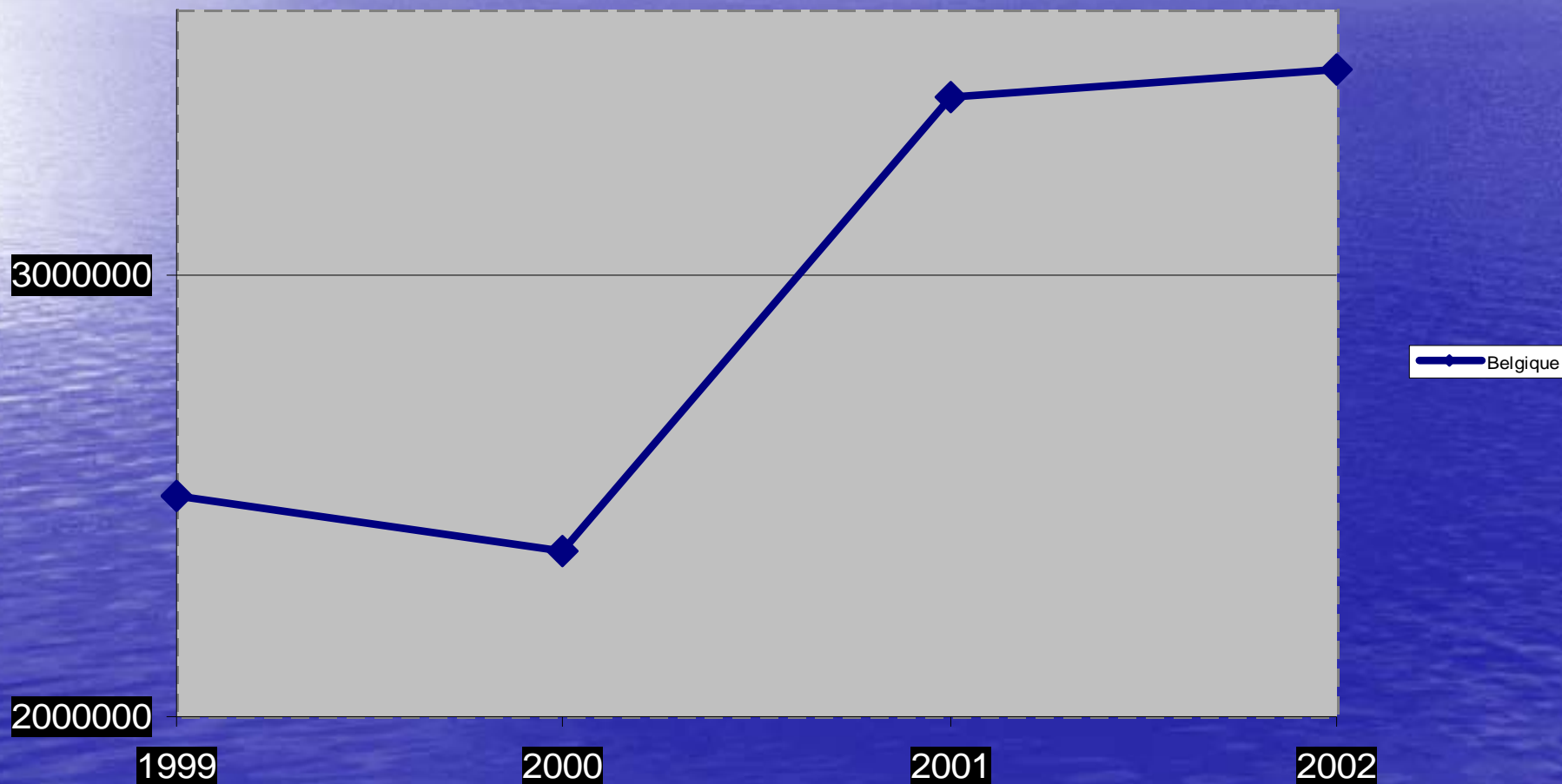
indicateur de saturation des réseaux de transport)

distribution modale des transports

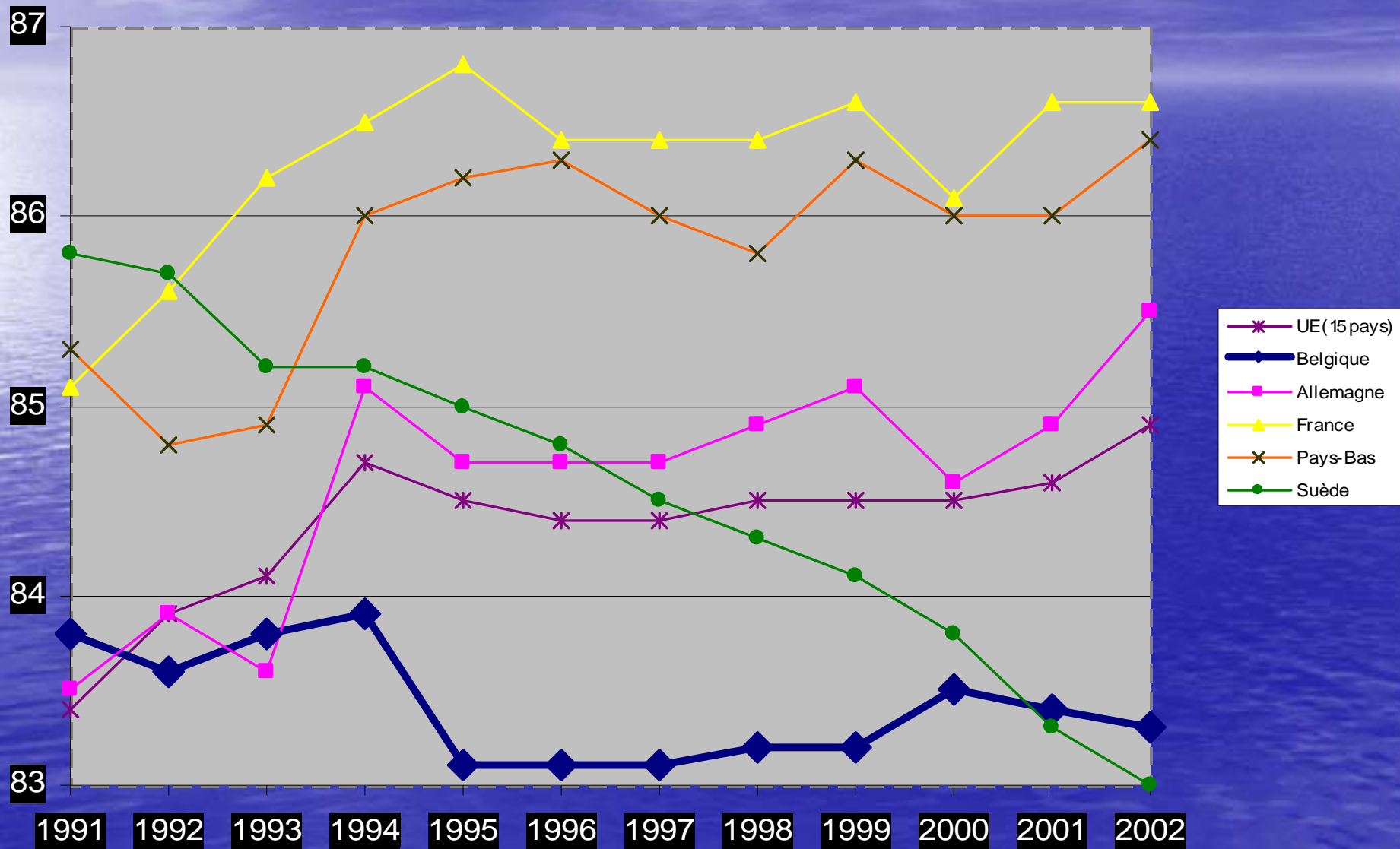
accessibilité aux transports en commun

8. Transport durable

Indicateur de saturation des réseaux de transport (Bureau du plan, SPF Mobilité) : nombre d'heures quotidiennes perdues dans les embouteillages autoroutiers

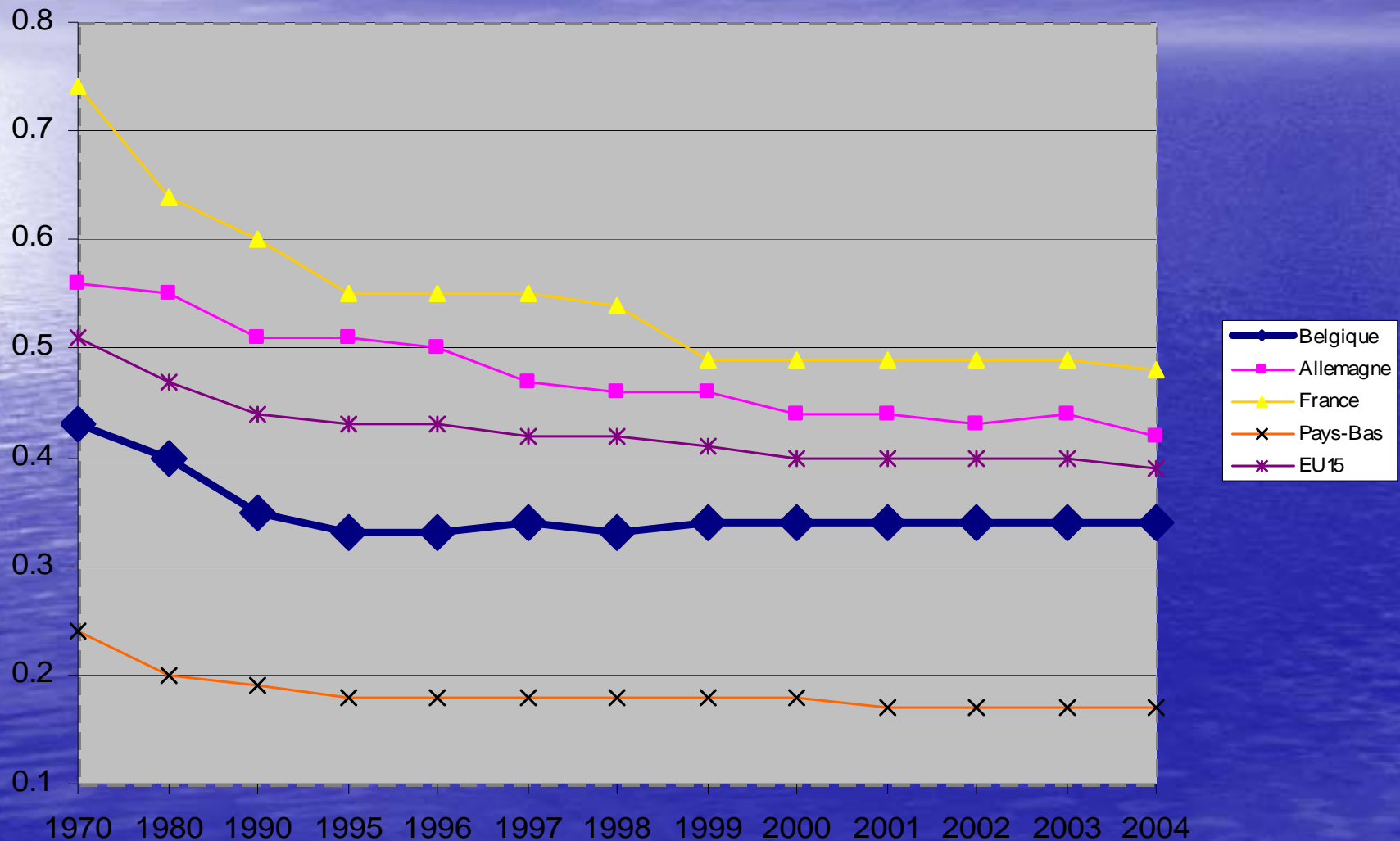


8. Transport durable Répartition modale (route/voyageurs)



8. Transport durable

Comparaison européenne de la densité du réseau ferroviaire - km/milliers d'habitants.

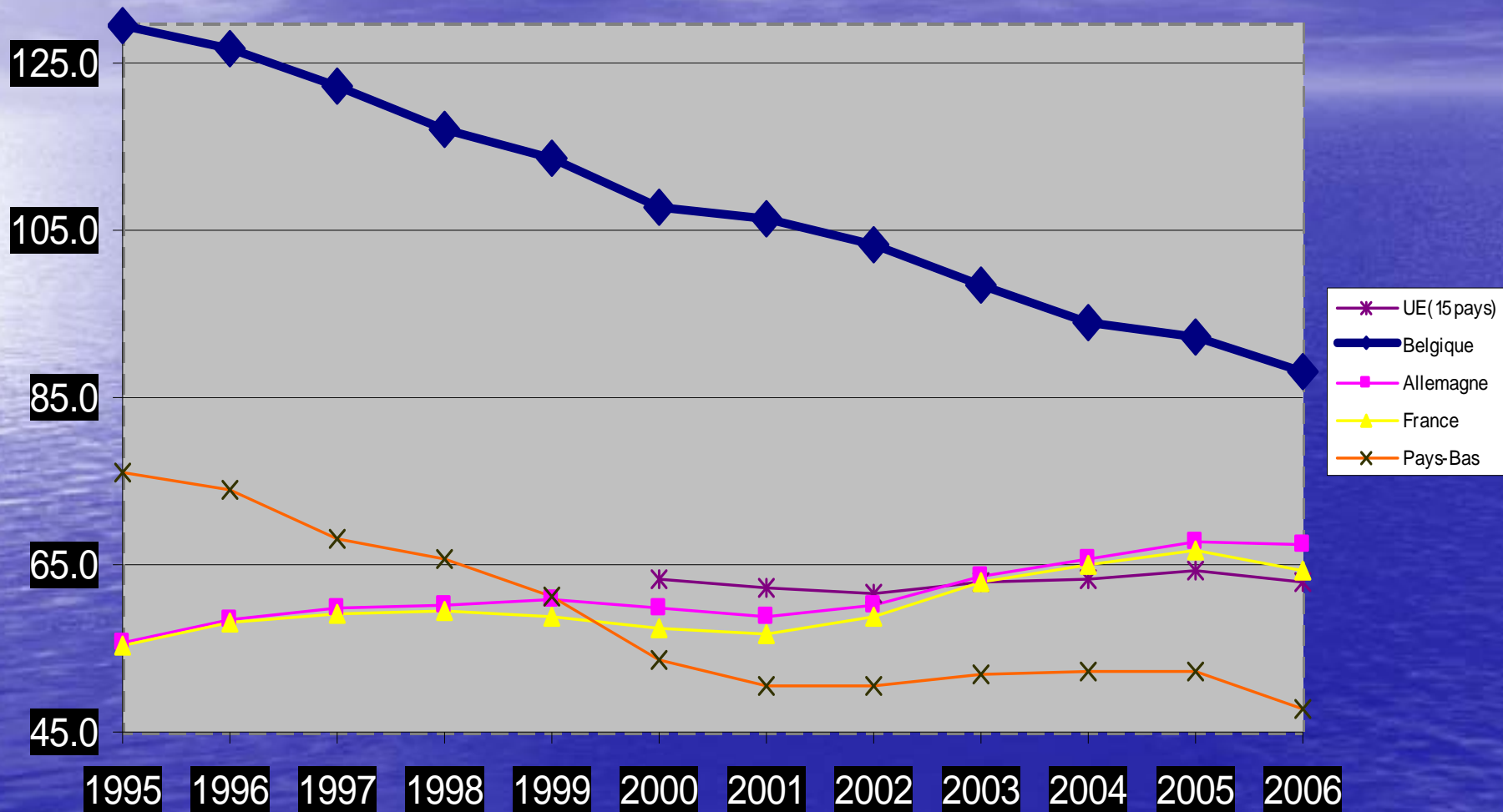


9. Bonne gouvernance

Ratio dette publique/PIB

9. Bonne gouvernance

Ratio dette publique/PIB (Eurostat)



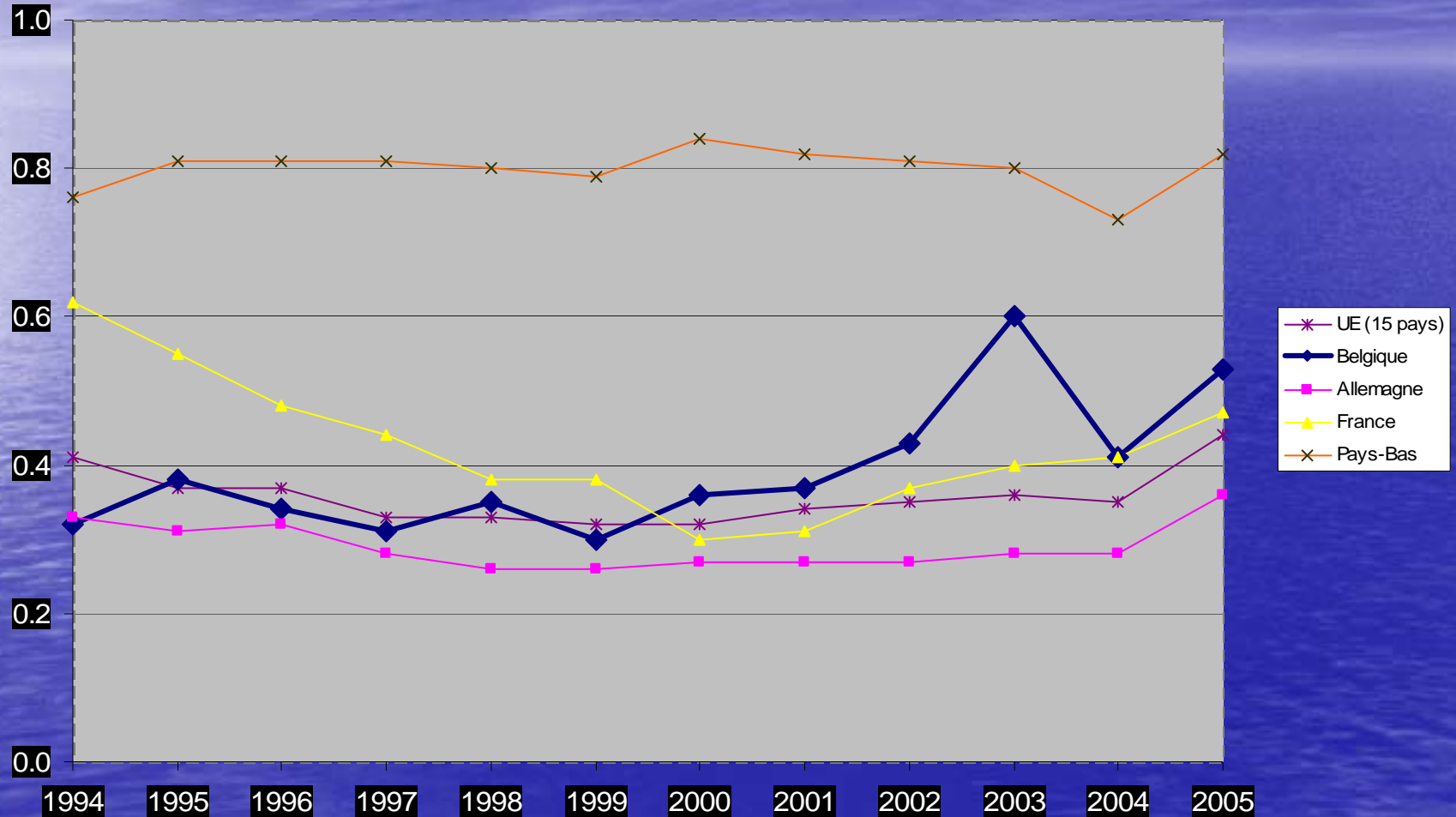
10. Partenariat global

APD en pourcentage du PNB

*Un indicateur lié à la mondialisation
(à développer)*

10. Partenariat global (à compléter)

APD en pourcentage du PNB (Eurostat) + un autre indicateur



Quelles conclusions ?

PIB, innovation...
pauvreté, répartition des revenus
chômage de longue durée
santé
production/consommation
démographie
ressources naturelles
énergie-climat
transport
gouvernance
partenariat mondial